

800F 22-mm-Drucktasten



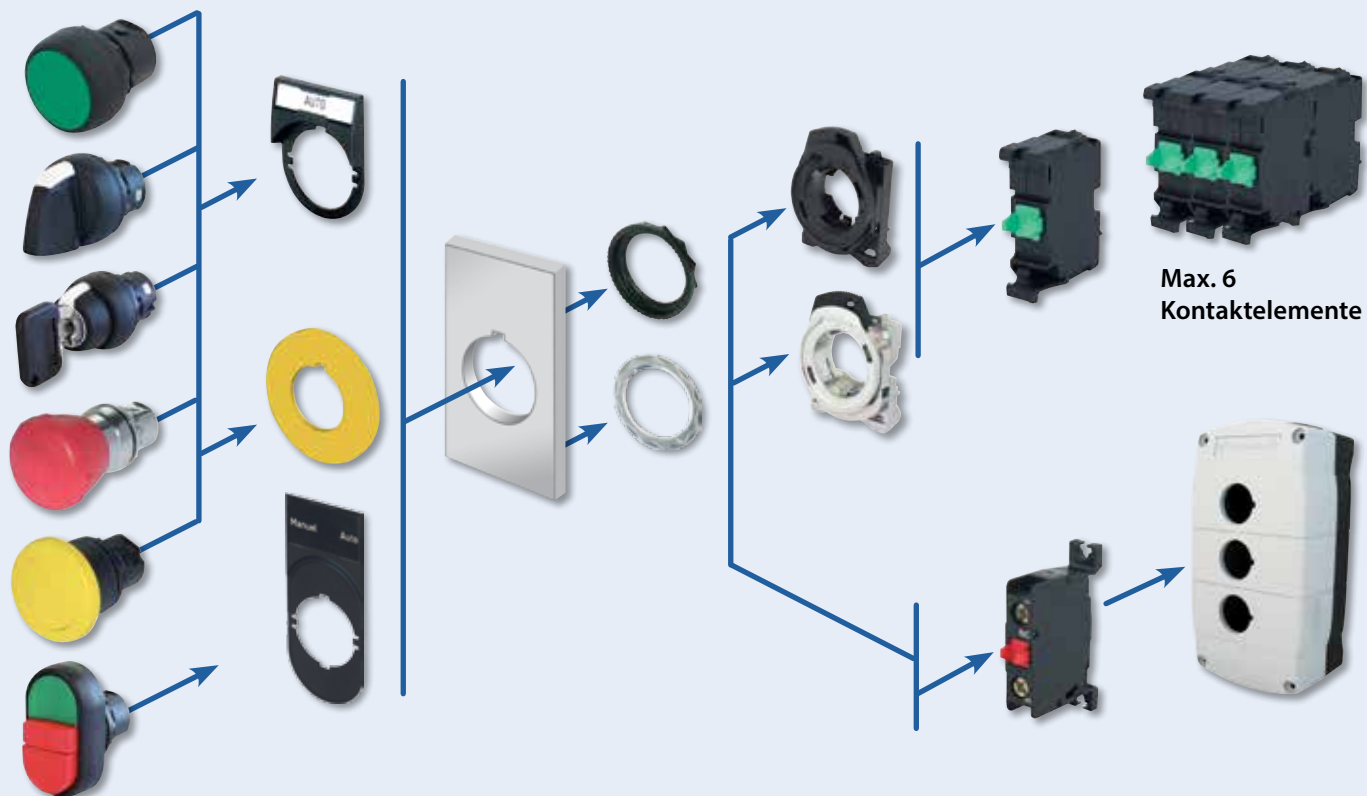
Die zeitsparende Produktreihe –
schnelle Auswahl, herausragendes Design, einfache Montage



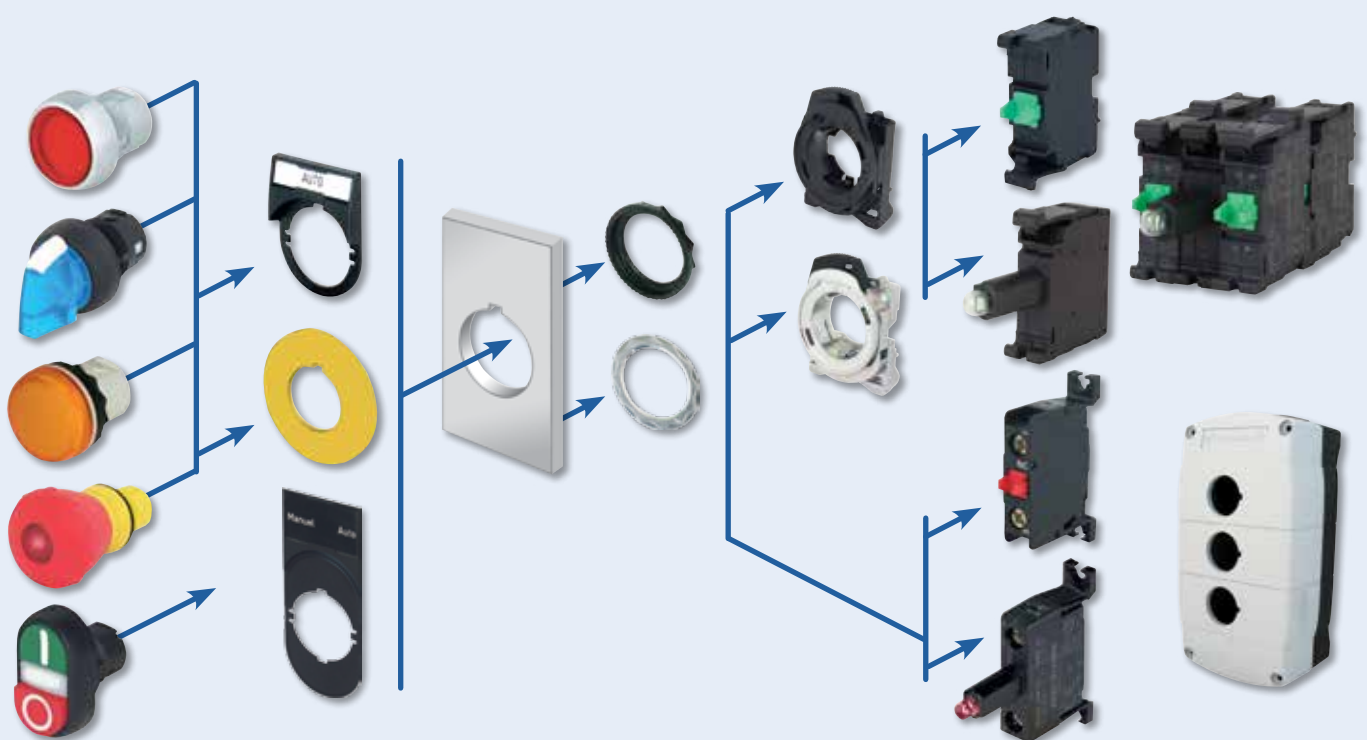
LISTEN.
THINK.
SOLVE.™

Modulare Flexibilität

Unbeleuchtete Geräte



Beleuchtete Geräte



Herausragendes Design

Die Produktreihe 800F mit 22-mm-Drucktasten wurde für anspruchsvolle Einsätze konzipiert. Jede Komponente der Serie 800F bietet dank hochmoderner Technologien wie Solid-Modeling und Finite-Elemente-Analyse optimale Langlebigkeit und Leistung.

Weltweite Lösungen

- Erfüllt weltweite Industrienormen.

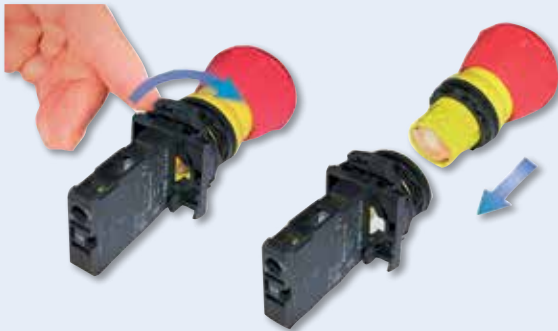


- Druckplatten, Bezeichnungsschilder und Einsätze stehen mit internationalen Symbolen, in verschiedenen Sprachen und mit kundenspezifischen Aufschriften zur Verfügung.

Widerstandsfähige Materialien

- Betätiger der Serie 800FP werden aus Thermoplast in Industriequalität gefertigt. Sie verfügen über eine hohe Chemikalienbeständigkeit.
- Für Betätiger der Serie 800FM wird eine widerstandsfähige Zinkspritzgusslegierung mit Chrombeschichtung verwendet.

Drehverriegelung zum einfachen Installieren und Abnehmen



Schnelle, einfache Installation

Drucktasten von Allen-Bradley sind so konzipiert, dass sie von einer einzigen Person installiert und abgenommen werden können.



- Kontakt-element**
- Schnappbefestigung
 - Farbcodiert

Kupplungselement

Montagerring

Bezeichnungsschild

Betätiger

Zuverlässige Dichtung



Standardbetätiger

- IP 66 und Typ 4/13
- Membrandichtungen:
 - Für die meisten Geräte mit linearem Hub
 - Keine Schmierung erforderlich
- K-Dichtungen:
 - Drehbetätiger wie NOT-AUS-Schalter mit Rückstellung durch Rechtsdrehung und Drehschalter
 - Zweifach-Wischfunktion
 - Hochdruckabdichtung

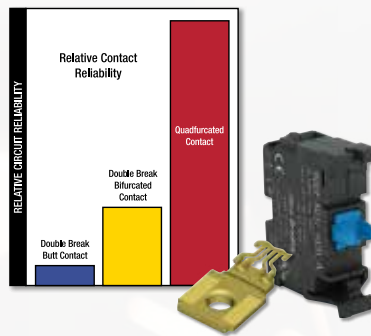
Schaltsicherheit



Drehschalter

- Robuste Verzahnung
- Sichere Arretierung
- Kein Hängenbleiben zwischen den Schaltstellungen
- Konstante Schaltkraft
- Vibrationsunempfindlich

Zuverlässiges Schalten von Kleinspannungen



QuadCONTACT™ Kontaktelemente – nur für Niederspannung

- Formschlüssige Ausführung – Zwangsführung
- Unabhängiger und sequenzieller Betrieb der Kontaktfinger – Minimiertes Kontaktprellen
- Selbstreinigende Kontakte – Erhöhte Kontaktzuverlässigkeit – Lange Lebensdauer
- Zuverlässiger Betrieb in Anwendungen unter 17 V, 5 mA, bis 5 V, 1 mA

Erweiterte NOT-AUS-Funktionalität



Self-Monitoring™-Kontaktblöcke

- Zuverlässige Reaktion der Öffnerkontakte bei Betätigung von NOT-AUS
- Überwacht die ordnungsgemäße Installation zwischen:
 - Betätiger und Kupplungselement
 - Kupplungselement und Self-Monitoring-Kontaktblock

Drucktasten



Drucktaste, unbeleuchtet, flach

Farbe	Kunststoff	Metall
○	800FP-F0	800FM-F0
○	800FP-F1	800FM-F1
●	800FP-F2	800FM-F2
●	800FP-F3	800FM-F3
●	800FP-F4	800FM-F4
●	800FP-F5	800FM-F5
●	800FP-F6	800FM-F6
●	800FP-F8	800FM-F8
∅	800FP-F9	800FM-F9
∅	Drucktaste ohne Druckplatte	



Drucktaste, beleuchtet, flach

Farbe	Kunststoff	Metall
○	800FP-LF0	800FM-LF0
●	800FP-LF3	800FM-LF3
●	800FP-LF4	800FM-LF4
●	800FP-LF5	800FM-LF5
●	800FP-LF6	800FM-LF6
○	800FP-LF7	800FM-LF7
∅	800FP-LF9	800FM-LF9
∅	Drucktaste ohne Druckplatte	

Wechslerfunktion, unbeleuchtet, flach

Farbe	Kunststoff	Metall
○	800FP-FA0	800FM-FA0
○	800FP-FA1	800FM-FA1
●	800FP-FA2	800FM-FA2
●	800FP-FA3	800FM-FA3
●	800FP-FA4	800FM-FA4
●	800FP-FA5	800FM-FA5
●	800FP-FA6	800FM-FA6
●	800FP-FA8	800FM-FA8
∅	800FP-FA9	800FM-FA9
∅	Drucktaste ohne Druckplatte	

Wechslerfunktion, beleuchtet, flach

Farbe	Kunststoff	Metall
○	800FP-LFA0	800FM-LFA0
●	800FP-LFA3	800FM-LFA3
●	800FP-LFA4	800FM-LFA4
●	800FP-LFA5	800FM-LFA5
●	800FP-LFA6	800FM-LFA6
○	800FP-LFA7	800FM-LFA7
∅	800FP-LFA9	800FM-LFA9
∅	Drucktaste ohne Druckplatte	



Drucktaste, unbeleuchtet, erhöht

Farbe	Kunststoff	Metall
○	800FP-E0	800FM-E0
○	800FP-E1	800FM-E1
●	800FP-E2	800FM-E2
●	800FP-E3	800FM-E3
●	800FP-E4	800FM-E4
●	800FP-E5	800FM-E5
●	800FP-E6	800FM-E6
∅	800FP-E9	800FM-E9
∅	Drucktaste ohne Druckplatte	



Drucktaste, beleuchtet, erhöht

Farbe	Kunststoff	Metall
○	800FP-LE0	800FM-LE0
●	800FP-LE3	800FM-LE3
●	800FP-LE4	800FM-LE4
●	800FP-LE5	800FM-LE5
●	800FP-LE6	800FM-LE6
○	800FP-LE7	800FM-LE7
∅	800FP-LE9	800FM-LE9
∅	Drucktaste ohne Druckplatte	

Verschiedene Betätiger



Drucktaste, unbeleuchtet, mit Druckplatten

Druckplatte	Beschriftung	Kunststoff	Metall
●	○ START	800FP-F301	800FM-F301
●	○ I	800FP-F306	800FM-F306
●	○ →	800FP-F208	800FM-F208
Erhöht			
●	○ STOP	800FP-E402	800FM-E402
●	○ I	800FP-E405	800FM-E405
●	○ →	800FP-E208	800FM-E208



Ausführung	Kunststoff	Metall
	800FP-U2EFFE	800FM-U2EFFE
	800FP-U3F3F34	800FM-U3F3F34

Drehschalter



Drehschalter, unbeleuchtet,
2 Schaltstellungen

Betätigungstyp	Farbe	Kunststoff	Metall
	●	800FP-SM22	800FM-SM22
	●	800FP-SL22	800FM-SL22
	●	800FP-SR22	800FM-SR22



Drehschalter mit Schlüsselbetätigung,
2 Schaltstellungen

Betätigungstyp	Kunststoff	Metall
	800FP-KM21	800FM-KM21
	800FP-KM23	800FM-KM23
	800FP-KR21	800FM-KR21



2 Schaltstellungen, beleuchtet

Betätigungstyp	Farbe	Kunststoff	Metall
	●	800FP-LSM20	800FM-LSM20
	●	800FP-LSM23	800FM-LSM23
	●	800FP-LSM24	800FM-LSM24
	●	800FP-LSM25	800FM-LSM25
	●	800FP-LSM26	800FM-LSM26
	○	800FP-LSM27	800FM-LSM27
		●	800FP-LSL20
●		800FP-LSL23	800FM-LSL23
●		800FP-LSL24	800FM-LSL24
●		800FP-LSL25	800FM-LSL25
●		800FP-LSL26	800FM-LSL26
○		800FP-LSL27	800FM-LSL27
	●	800FP-LSR20	800FM-LSR20
	●	800FP-LSR23	800FM-LSR23
	●	800FP-LSR24	800FM-LSR24
	●	800FP-LSR25	800FM-LSR25
	●	800FP-LSR26	800FM-LSR26
	○	800FP-LSR27	800FM-LSR27



Drehschalter, unbeleuchtet,
3 Schaltstellungen

Betätigungstyp	Farbe	Kunststoff	Metall
	●	800FP-SM32	800FM-SM32
	●	800FP-SL32	800FM-SL32
	●	800FP-SR32	800FM-SR32
	●	800FP-SB32	800FM-SB32



Drehschalter mit Schlüsselbetätigung,
3 Schaltstellungen

Betätigungstyp	Kunststoff	Metall
	800FP-KM31	800FM-KM31
	800FP-KM33	800FM-KM33
	800FP-KM34	800FM-KM34
	800FP-KB34	800FM-KB34
	800FP-KR35	800FM-KR35



3 Schaltstellungen, beleuchtet

Betätigungstyp	Farbe	Kunststoff	Metall
	●	800FP-LSM30	800FM-LSM30
	●	800FP-LSM33	800FM-LSM33
	●	800FP-LSM34	800FM-LSM34
	●	800FP-LSM35	800FM-LSM35
	●	800FP-LSM36	800FM-LSM36
	○	800FP-LSM37	800FM-LSM37
		●	800FP-LSL30
●		800FP-LSL33	800FM-LSL33
●		800FP-LSL34	800FM-LSL34
●		800FP-LSL35	800FM-LSL35
●		800FP-LSL36	800FM-LSL36
○		800FP-LSL37	800FM-LSL37
		●	800FP-LSR30
	●	800FP-LSR33	800FM-LSR33
	●	800FP-LSR34	800FM-LSR34
	●	800FP-LSR35	800FM-LSR35
	●	800FP-LSR36	800FM-LSR36
	○	800FP-LSR37	800FM-LSR37
		●	800FP-LSB30
●		800FP-LSB33	800FM-LSB33
●		800FP-LSB34	800FM-LSB34
●		800FP-LSB35	800FM-LSB35
●		800FP-LSB36	800FM-LSB36
○		800FP-LSB37	800FM-LSB37



4 Schaltstellungen, unbeleuchtet

Betätigungstyp	Farbe	Kunststoff	Metall
	●	800FP-SM42	800FM-SM42

NOT-AUS-Tasten



NOT-AUS-Drucktaster, Rückstellung durch Rechtsdrehung, 30-mm-Pilzdrucktaste

Kunststoff	Metall
800FP-MT34	800FM-MT34

Komplettgerät		
2 Self-Monitoring-Kontaktblöcke	800FP-MT34PX02S	800FM-MT34MX02S
2 Self-Monitoring-Kontaktblöcke + 1 Schließer	800FP-MT34PX12S	800FM-MT34MX12S



NOT-AUS-Drucktaster, Rückstellung durch Rechtsdrehung, 40-mm-Pilzdrucktaste

Kunststoff	Metall
800FP-MT44	800FM-MT44

Komplettgerät		
2 Self-Monitoring-Kontaktblöcke	800FP-MT44PX02S	800FM-MT44MX02S
2 Self-Monitoring-Kontaktblöcke + 1 Schließer	800FP-MT44PX12S	800FM-MT44MX12S



NOT-AUS-Drucktaster, beleuchtet, Rückstellung durch Rechtsdrehung, 40-mm-Pilzdrucktaste

Kunststoff	Metall
800FP-LMT44	800FM-LMT44

Komplettgerät		
1 Self-Monitoring-Kontaktblock + 1 LED	800FP-LMT44PN*RX01S	800FM-LMT44MN*RX01S
2 Self-Monitoring-Kontaktblöcke + 1 LED	800FP-LMT44PN*RX02S	800FM-LMT44MN*RX02S



NOT-AUS-Drucktaster, Schlüsselentriegelung, 40-mm-Pilzdrucktaste

Kunststoff	Metall
800FP-MK44	800FM-MK44

Komplettgerät		
1 Self-Monitoring-Kontaktblock	800FP-MK44PX02S	800FM-MK44MX02S
2 Self-Monitoring-Kontaktblöcke + 1 Schließer	800FP-MK44PX12S	800FM-MK44MX12S

* Code für Steuerungsspannung einfügen: 3 = 24 V AC/DC, 5 = 12 V AC, 7 = 240 V AC

Not-AUS-Bezeichnungen



Leer	NOT-AUS
800F-15YS	800F-15YE112

Meldeleuchten



Farbe	Kunststoff	Metall
●	800FP-P0	800FM-P0
●	800FP-P3	800FM-P3
●	800FP-P4	800FM-P4
●	800FP-P5	800FM-P5
●	800FP-P6	800FM-P6
○	800FP-P7	800FM-P7
∅	800FP-P9	800FM-P9
∅	Drucktaste ohne Druckplatte	

Spezialisierte Drucktasten



Wahl-Drucktaster mit 2 Schaltstellungen

Betätigungstyp	Farbe	Kunststoff	Metall
☑	●	800FP-SJ22	800FM-SJ22
	●	800FP-SJ23	800FM-SJ23



Potenzimeter (eine Umdrehung)

Betätigungstyp	Farbe	Kunststoff
☑	●	800FP-POT



Kippschalter, rastend

Betrieb	Metall
↔ 2 Schaltstellungen	800FM-JM2
↔ 4 Schaltstellungen	800FM-JM4



Rückstelltasten

Beschriftung	Kunststoff	Metall
● R	800FP-R611	800FM-R611
● Keine	800FP-R6	800FM-R6

Kontaktblöcke Zubehör



Kunststoffelement
800F-ALP



Metallelement
800F-ALM



Kontaktelement (Kupplungselement nicht enthalten)

Schütztyp	Bestell- Nr.
1 Schließer	800F-X10
1 Öffner	800F-X01
1 Schließer, Frühschließer	800F-X10E
1 Öffner, Spätöffner	800F-X01L
Schließer QuadCONNECT™ (1 mA)	800F-X10V
Schließer QuadCONNECT™ (1 mA)	800F-X01V
1 Self-Monitoring™	800F-X01S
1 Öffner, Frühöffner	800F-X01B
1 Schließer, Federkraftklemme	800F-Q10
1 Öffner, Federkraftklemme	800F-Q01



Integriertes LED-Modul

Abschlussstyp	Spannung	Bestell- Nr.
Schraube (Kupplungselement nicht enthalten)	24 V AC/DC	800F-N3*
	120 V AC	800F-N5*
	240 V AC	800F-N7*
	24...120 V AC/DC	800F-NU*
Federkraftklemme (Kupplungselement nicht enthalten)	24 V AC/DC	800F-Q3*
	120 V AC	800F-Q5*
	240 V AC	800F-Q7*

* Code für LED-Farbe hinzufügen: R = rot, G = grün, W = weiß.

Bezeichnungsschilder



30 x 40 mm
800F-11BE100



30 x 50 mm
800F-12WE100

Monolith-Betätiger



Drucktaster, unbeleuchtet, tastend, flach und erhöht

Farbe	1 Schließer + 1 Öffner	
	Flach	Erhöht
○	800FD-F1X11	800FD-E1X11
●	800FD-F2X11	800FD-E2X11
●	800FD-F3X11	800FD-E3X11
●	800FD-F4X11	800FD-E4X11
●	800FD-F5X11	800FD-E5X11
●	800FD-F6X11	800FD-E6X11



Drehschalter, unbeleuchtet, 2 Schaltstellungen, rastend

Betätigungstyp	Farbe	Kontaktschluss	Metall
	●		800FD-SM22X11



Drehschalter, unbeleuchtet, 3 Schaltstellungen, rastend

Betätigungstyp	Farbe	Kontaktschluss	Metall
	●		800FD-SM32X20



Meldeleuchte, LED

Farbe	24 V AC/DC	120 V AC	240 V AC
●	800FD-P0N3	800FD-P0N5	800FD-P0N7
●	800FD-P3N3	800FD-P3N5	800FD-P3N7
●	800FD-P4N3	800FD-P4N5	800FD-P4N7
●	800FD-P5N3	800FD-P5N5	800FD-P5N7
●	800FD-P6N3	800FD-P6N5	800FD-P6N7
○	800FD-P7N3	800FD-P7N5	800FD-P7N7



NOT-AUS-Schalter, unbeleuchtet, 2 Schaltstellungen, Drücken-Ziehen/Rückstellung durch Rechtsdrehung

Farbe	Kontakte	Erhöht
●	1 Öffner	800FD-MT44X01
●	2 Öffner	800FD-MT44X02

Gehäuse und Kontaktblöcke-Zubehör



Gehäuse

Bohrungen	Grauer Kunststoff	Gelber Kunststoff	Metall
1	800F-1P_*	800F-1Y_* 800F-1Y_*D†	800F-1M_*
2	800F-2P_*	-	800F-2M_*
3	800F-3P_*	-	800F-3M_*
4	800F-4P_*	-	-
	-	-	800F-5M_*
6	800F-6P_*	-	-

* Für Durchgangslöcher Code anstelle von _ einfügen: M = metrisch, P = PG.
† Zweikreis-Kontaktblöcke zulässig.



Kontaktelement, Basismontage

Schütztyp	Bestell- Nr.
1 Schließer	800F-BX10
1 Öffner	800F-BX01
1 Schließer, Frühschließer	800F-BX10E
1 Öffner, Spätöffner	800F-BX01L
1 Schließer QuadCONNECT™ (1 mA)	800F-BX10V
1 Schließer QuadCONNECT™ (1 mA)	800F-BX01V
1 Schließer, Federkraftklemme	800F-BQ10
1 Öffner, Federkraftklemme	800F-BQ01



Vormontierte NOT-AUS-Stationen

40 mm Betätigerart	Kontaktkonfiguration	Gelber Kunststoff
Rückstellung durch Rechtsdrehung	1 Öffner	800F-1Y_*1
	1 Schließer + 1 Öffner	800F-1Y_*2
	2 Öffner	800F-1Y_*3

* Für Durchgangslöcher Code anstelle von _ einfügen: M = metrisch, P = PG.



Integriertes LED-Modul, Basismontage

Spannung	Bestell- Nr.
24 V AC/DC	800F-BN3*
120 V AC	800F-BN5*
240 V AC	800F-BN7*

* Code für LED-Farbe hinzufügen: R = rot, G = grün, W = weiß.

SensaGuard™-NOT-AUS-Stationen, verkabelt



- Beleuchtet
- 24 V DC
- 1 Öffner, Self-Monitoring-Kontaktblock
- 1 Öffner
- 1 Schließer
- Vorverdrahtet
- Getestet
- Ab Werk versiegelt
- Externe Montage

Schnellanschluss	Anzahl	Verdrahtung	Bestell- Nr.
5-polig	1	Endgerät	800F-1YMD51
5-polig	2	Durchgang	800F-1YMD52
8-polig	1	Endgerät	800F-1YMD81



Weitere Informationen zur gesamten Produktfamilie der 22-mm-Drucktaster und anderen Drucktasterprodukten finden Sie unter:

<http://ab.rockwellautomation.com/Push-Buttons-and-Signaling-Devices>

Wenden Sie sich an uns.

Allen-Bradley, Listen. Think. Solve., QuadConnect, SensaGuard und Rockwell Software sind Marken von Rockwell Automation, Inc. Marken, die nicht Eigentum von Rockwell Automation sind, gehören den entsprechenden Unternehmen.

www.rockwellautomation.com

Hauptverwaltung für Antriebs-, Steuerungs- und Informationslösungen

Amerika: Rockwell Automation, 1201 South Second Street, Milwaukee, WI 53204 USA, Tel: +1 414 382 2000, Fax: +1 414 382 4444

Europa/Naher Osten/Afrika: Rockwell Automation NV, Pegasus Park, De Kleetlaan 12a, 1831 Diegem, Belgien, Tel: +32 2 663 0600, Fax: +32 2 663 0640

Asien/Australien/Pazifikraum: Rockwell Automation, Level 14, Core F, Cyberport 3, 100 Cyberport Road, Hong Kong, China, Tel: +852 2887 4788, Fax: +852 2508 1846

Deutschland: Rockwell Automation GmbH, Parsevalstraße 11, 40468 Düsseldorf, Tel: +49 (0)211 41553 0, Fax: +49 (0)211 41553 121

Schweiz: Rockwell Automation AG, Industriestrasse 20, CH-5001 Aarau, Tel: +41(62) 889 77 77, Fax: +41(62) 889 77 11, Customer Service – Tel: 0848 000 277

Österreich: Rockwell Automation, Kotzinastraße 9, A-4030 Linz, Tel: +43 (0)732 38 909 0, Fax: +43 (0)732 38 909 61