

# LED-Leuchten für den Schaltschrank

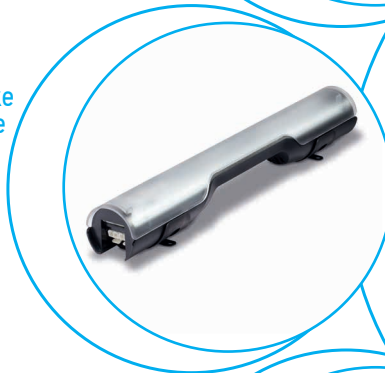
SERIE  
7L



Schaltschränke  
für elektrische  
Verteilungen



Bedienfelder





**LED-Leuchte für den Schaltschrank**

**Typ 7L.43.0.xxx.0x00**

- Lichtstrom 600 Lumen
- Befestigung direkt über Magnete oder durch anschraubbare Metallclips
- Niedriger Energieverbrauch
- Abstrahlwinkel 120°
- Farbtemperatur 5000 K
- Mit Push-In Klemmen für Einzelanschluss
- Mit Steckbuchsen für den Einzelanschluss oder Mehrfachverdrahtung (bis zu 7 Leuchten)
- Design by Minelli - Fossati

**NEW 7L.43.0.xxx.0x00**



- 600 Lumen, 6 W
- Ohne EIN-/AUS-Taster oder Bewegungsmelder

Abmessungen siehe Seite 10

**Leuchtendaten**

Leuchtmittel LED, Abstrahlwinkel 120°, Lichtfarbe: tageslichtweiß, Farbtemperatur 5000 K

Lichtstrom	lm	600
Lebensdauer	h	60000

**Elektrische Daten**

Betriebsspannung	V AC (50/60 Hz)/DC	12...48 - 110...240
Arbeitsbereich	V AC/DC	9.6...52.8 - 88...264
Nennstrom bei 230 V AC	mA	39
Nennstrom bei 24 V DC	mA	200
Nennleistung der Lampe bei 230 V AC	W	6
Nennleistung der Lampe bei 24 V DC	W	6

**Allgemeine Daten**

Anschlussleitung zur Lampe	Mantelleitung 2 x 1.5 mm <sup>2</sup> , flexibel mit Push-In oder Steckbuchse
Verbindungsleitung von Lampe zu Lampe	Mantelleitung 2 x 1.5 mm <sup>2</sup> , flexibel mit Steckbuchse und Stecker
Elektrischer Anschluss	2-polige Steckbuchse
Befestigungsart	Magnet - oder anschraubbare Metallclips
Gehäuse	Kunststoff, transparent
Umgebungstemperatur	°C -30...+55
Schutzklasse	II
Schutzart	IP 20

**Zulassungen** (Details auf Anfrage)

**LED-Leuchte für den Schaltschrank**

**Typ 7L.43.0.xxx.1x00**

- Lichtstrom 600 Lumen
- Befestigung direkt über Magnete oder durch anschraubbare Metallclips

**Typ 7L.46.0.xxx.1x00**

- Lichtstrom 1200 Lumen
- Befestigung direkt über Magnete oder durch anschraubbare Metallclips

- Niedriger Energieverbrauch
- Abstrahlwinkel 120°
- Farbtemperatur 5000 K
- Mit Push-In Klemmen für Einzelanschluss
- Mit Steckbuchsen für den Einzelanschluss oder Mehrfachverdrahtung (bis zu 7 Leuchten)
- Design by Minelli - Fossati

**NEW 7L.43.0.xxx.1x00**



- 600 Lumen, 6 W
- Mit EIN-/AUS-Taster

**NEW 7L.46.0.xxx.1x00**



- 1200 Lumen, 9 W
- Mit EIN-/AUS-Taster

Abmessungen siehe Seite 11

Leuchtdaten			
Leuchtmittel		LED, Abstrahlwinkel 120°, Lichtfarbe: tageslichtweiß, Farbtemperatur 5000 K	
Lichtstrom	lm	600	1200
Lebensdauer	h	60000	
Elektrische Daten			
Betriebsspannung	V AC (50/60 Hz)/DC	12...48 - 110...240	
Arbeitsbereich	V AC/DC	9.6...52.8 - 88...264	
Nennstrom bei 230 V AC	mA	39	54
Nennstrom bei 24 V DC	mA	200	300
Nennleistung der Lampe bei 230 V AC	W	6	9
Nennleistung der Lampe bei 24 V DC	W	6	9
Allgemeine Daten			
Anschlussleitung zur Lampe		Mantelleitung 2 x 1.5 mm <sup>2</sup> , flexibel mit Push-In oder Steckbuchse	
Verbindungsleitung von Lampe zu Lampe		Mantelleitung 2 x 1.5 mm <sup>2</sup> , flexibel mit Steckbuchse und Stecker	
Elektrischer Anschluss		2-polige Steckbuchse	
Befestigungsart		Magnet - oder anschraubbare Metallclips	
Gehäuse		Kunststoff, transparent	
Umgebungstemperatur	°C	-30...+55	
Schutzklasse		II	
Schutzart		IP 20	
Zulassungen (Details auf Anfrage)			

**LED-Leuchte für den Schaltschrank**

**Typ 7L.43.0.xxx.2x00**

- Lichtstrom 600 Lumen
- Befestigung direkt über Magnete oder durch anschraubbare Metallclips

**Typ 7L.46.0.xxx.2x00**

- Lichtstrom 1200 lumen
- Befestigung direkt über Magnete oder durch anschraubbare Metallclips

- Niedriger Energieverbrauch
- Abstrahlwinkel 120°
- Farbtemperatur 5000 K
- Mit Push-In Klemmen für den Einzelanschluss
- Mit Steckbuchsen für den Einzelanschluss oder Mehrfachverdrahtung (bis zu 7 Leuchten)
- Design by Minelli - Fossati

**NEW 7L.43.0.xxx.2x00**



- 600 Lumen, 6 W
- Einschalten über integrierten Bewegungsmelder

**NEW 7L.46.0.xxx.2x00**



- 1200 Lumen, 9 W
- Einschalten über integrierten Bewegungsmelder

Abmessungen siehe Seite 12

**Leuchtendaten**

Leuchtmittel	LED, Abstrahlwinkel 120°, Lichtfarbe: tageslichtweiß, Farbtemperatur 5000 K	
Lichtstrom	Im	600                      1200
Lebensdauer	h	60000
Leuchtdauer nach der letzten Detektion	min	3

**Elektrische Daten**

Betriebsspannung	V AC (50/60 Hz)/DC	12...48 - 110...240	
Arbeitsbereich	V AC/DC	9.6...52.8 - 88...264	
Nennstrom bei 230 V AC	mA	39	54
Nennstrom bei 24 V DC	mA	200	300
Nennleistung bei 230 V AC	W	6	9
Nennleistung bei 24 V DC	W	6	9

**Allgemeine Daten**

Anschlussleitung zur Lampe	Mantelleitung 2 x 1.5 mm <sup>2</sup> , mit Push-In Klemmen oder Steckbuchse	
Verbindungsleitung von Lampe zu Lampe	Mantelleitung 2 x 1.5 mm <sup>2</sup> , flexibel mit Steckbuchse und Stecker	
Elektrischer Anschluss	2 polige Steckbuchse	
Befestigungsart	Magnet - oder anschraubbare Metallclips	
Gehäuse	Kunststoff, transparent	
Umgebungstemperatur	°C	-30...+55
Schutzklasse	II	
Schutzart	IP 20	

**Zulassungen** (Details auf Anfrage)



## Bestellbezeichnung

Beispiel: Serie 7L, LED-Leuchte mit Magnetbefestigung und EIN-/AUS-Taster, Spannungsversorgung 12...48 V AC/DC und Push-In Klemmen.

7 L . 4 3 . 0 . 0 2 4 . 1 1 0 0

**Serie** \_\_\_\_\_  
**Typ** \_\_\_\_\_  
 43 = LED-Leuchte - 600 lumen  
 46 = LED-Leuchte - 1200 lumen

**Spannungsart** \_\_\_\_\_  
 0 = AC (50/60 Hz)/DC

**Betriebsspannung** \_\_\_\_\_  
 024 = (12...48)V AC/DC  
 230 = (110...240)V AC/DC

**Anschlussart**  
 1 = Mit Push-In Klemmen für den Einzelanschluss  
 2 = Mit Steckbuchsen für den Einzelanschluss oder Mehrfachverdrahtung (bis zu 7 Leuchten)

**Betätigungsart**  
 0 = Ohne EIN-/AUS-Taster oder Bewegungsmelder  
 1 = EIN/AUS Taster  
 2 = Bewegungsmelder

### Alle Ausführungen

7L.43.0.024.0100	7L.46.0.024.1100
7L.43.0.024.0200	7L.46.0.024.1200
7L.43.0.024.1100	7L.46.0.024.2100
7L.43.0.024.1200	7L.46.0.024.2200
7L.43.0.024.2100	7L.46.0.230.1100
7L.43.0.024.2200	7L.46.0.230.1200
7L.43.0.230.0100	7L.46.0.230.2100
7L.43.0.230.0200	7L.46.0.230.2200
7L.43.0.230.1100	
7L.43.0.230.1200	
7L.43.0.230.2100	
7L.43.0.230.2200	

## Zubehör (für Typen 7L.43.0.xxx.x2xx, 7L.46.0.xxx.x2xx)



07L.01



07L.32

### Hinweis:

In Anlagen, bei denen nach dem Abschalten des Hauptschalters noch Betriebsmittel unter Spannung stehen, sollten diese speziell gekennzeichnet sein bzw. aus einer leuchtenden Farbe bestehen.



07L.10

0 7 L . 0 1

### Typ

#### Anschlussleitungen

- 01 = Anschlussleitung, 2 x 1.5 mm<sup>2</sup>, 2.0 m lang mit Buchse: weiß  
Kabel: weiß, für die Eingangsseite an der Leuchte
- 32 = Anschlussleitung, 2 x 1.5 mm<sup>2</sup>, 2.0 m lang mit Buchse: weiß  
Kabel: orange, für die Eingangsseite an der Leuchte
- 03 = Anschlussleitung, 2 x 1.5 mm<sup>2</sup>, 3.0 m lang mit Buchse: weiß  
Kabel: weiß, für die Eingangsseite an der Leuchte
- 33 = Anschlussleitung, 2 x 1.5 mm<sup>2</sup>, 3.0 m lang mit Buchse: weiß  
Kabel: orange, für die Eingangsseite an der Leuchte

#### Alle Anschlussleitungen

- 07L.01
- 07L.32
- 07L.03
- 07L.33

0 7 L . 1 0

### Typ

#### Verbindungsleitungen, zum Hintereinanderschalten von 2 Leuchten (max. 7 Leuchten)

- 10 = Verbindungsleitung, 2 x 1.5 mm<sup>2</sup>, 1.0 m lang  
Buchse und Stecker: weiß  
Kabel: weiß
- 30 = Verbindungsleitung, 2 x 1.5 mm<sup>2</sup>, 1.0 m lang  
Buchse und Stecker: weiß  
Kabel: orange

#### Alle Verbindungsleitungen

- 07L.10
- 07L.30

## Zubehör



07L.11 (im Lieferumfang enthalten)



07L.12 (nicht im Lieferumfang enthalten)

0 7 L . 1 1

Typ

**Buchsen und Stecker, zum Anschließen an ein 2-poliges Kabel (2 x 1.5 mm<sup>2</sup>), z.B. H05VV-F, 2 x 1.5 mm<sup>2</sup>**

11 = Buchse, lose, Farbe: weiß, für Eingangsseite

12 = Stecker, lose, Farbe: weiß, für Ausgangsseite

**Alle Buchsen**

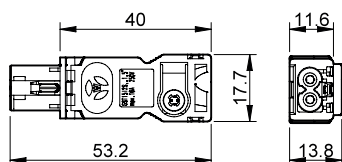
07L.11

**Alle Stecker**

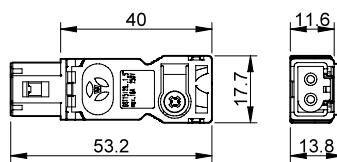
07L.12

## Abmessungen

Typ 07L.11

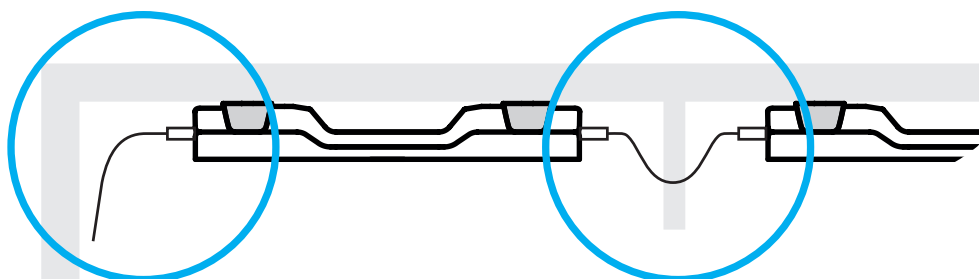


Typ 07L.12



## G Anschlussarten

Einzelanschluss mit Push-In Klemmen **für eine schnelle Verdrahtung** oder mit **Steckbuchsen** für Einzelanschluss oder Mehrfachverdrahtung.



Mehrfachverdrahtung (Bis max. 7 LED - Leuchten)



## Zubehör (für Typ 7L.43.0.xxx.0x00)



07L.90.xx

**0 7 L . 9 0 . 0 1**

**Typ**

**Türkontaktschalter**

90 = Zum Anschrauben in den Schaltschrankrahmen, variabel über Langlochfestigung und Verrastung einstellbar

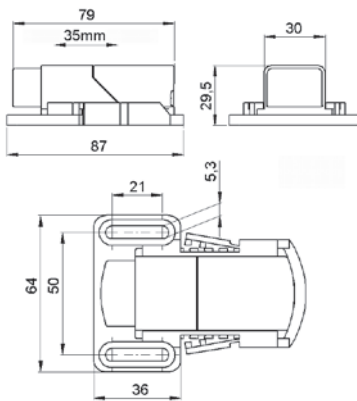
**Kontaktart**

01 = 1 Wechsler, 8 A

02 = 1 Öffner, 8 A

03 = 1 Schließer, 8 A

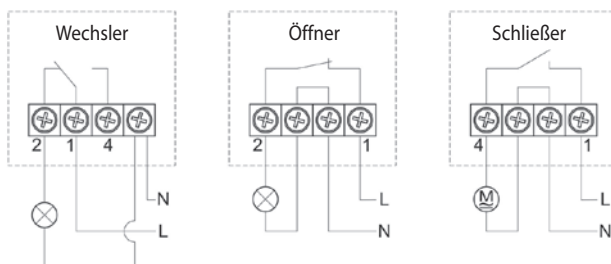
## Abmessungen



Kontaktdaten	07L.90.01	07L.90.02	07L.90.03
Anzahl der Kontakte	1 Wechsler	1 Öffner	1 Schließer
Max. Dauerstrom	A 8	8	8
Nennspannung	V AC 250	250	250
Max. Schaltleistung AC1	VA 2000	2000	2000
Kontaktlebensdauer	> 10000 Zyklen		

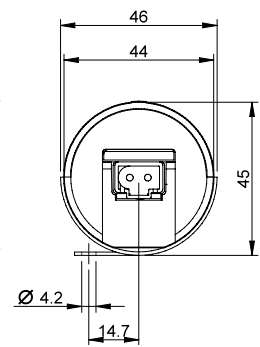
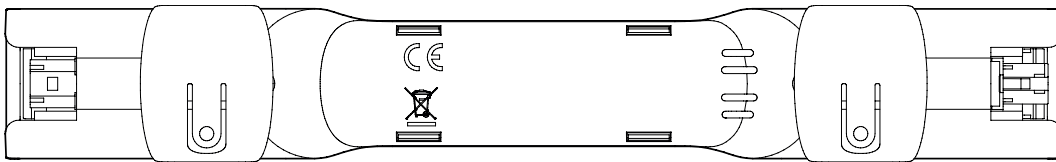
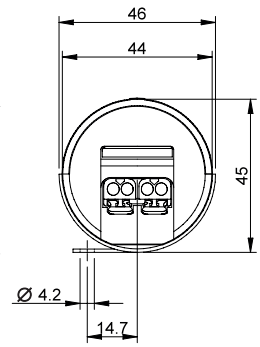
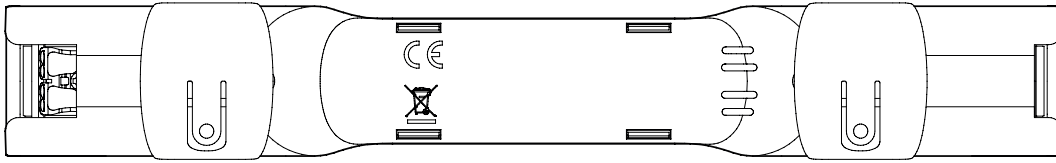
Allgemeine Daten	
Elektrischer Anschluss	4-polige Schraubklemmen
Drehmoment der Schraubanschlüsse	Nm max. 0.5
Anschlussleitung	Mantelleitung rund, Litze 2-adrig
Anschlussquerschnitt	mm <sup>2</sup> 0.75...1.5 (mit Aderendhülsen)
Befestigungsart	Schraubanschluss (M5)
Gehäuse	Kunststoff, grau/schwarz, UL94 V-0
Einbaulage	beliebig
Umgebungstemperatur	°C -20...+85
Schutzklasse	II (Schutzisoliert)
Schutzart	IP 20
<b>Zulassungen</b> (Details auf Anfrage)	

## Anschlussbilder

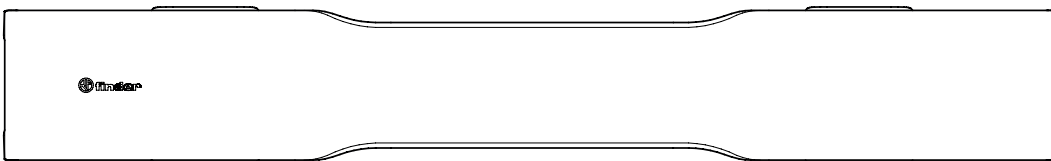
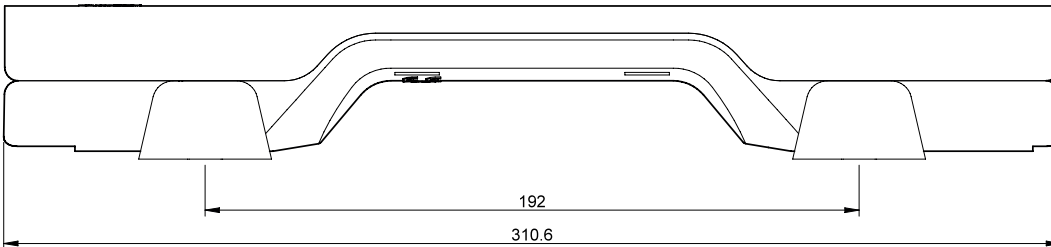


## Abmessungen

Typ 7L.4x.0.xxx.0100 / 0200

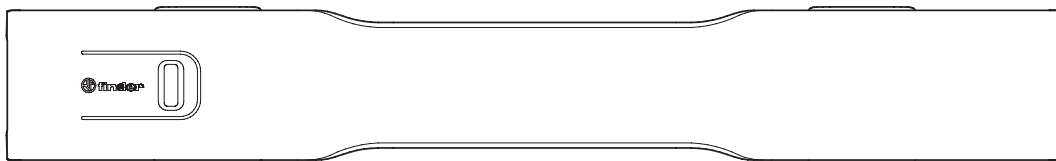
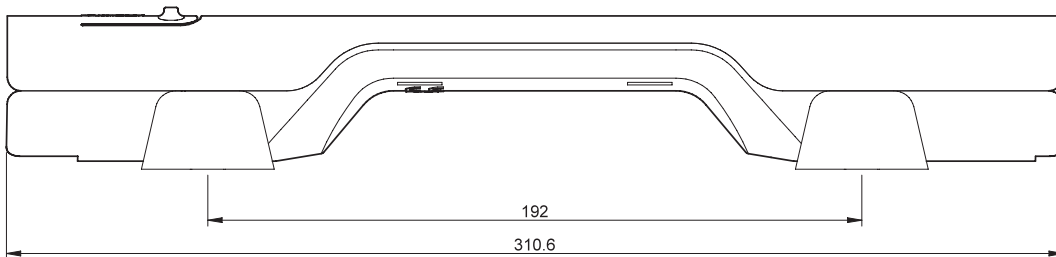
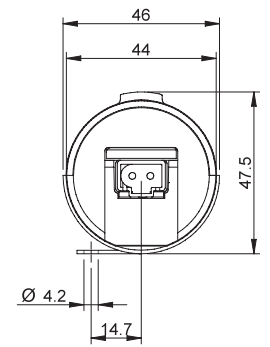
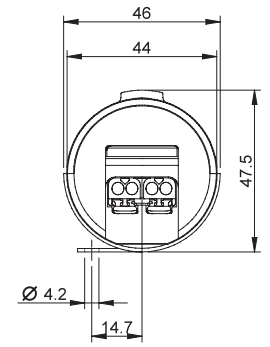
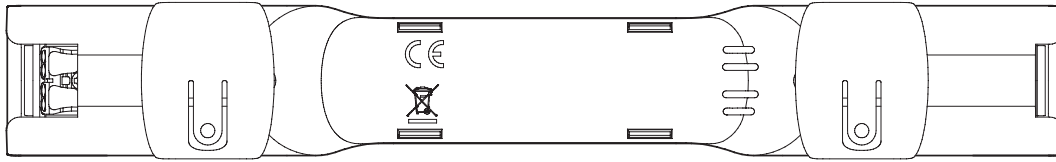


G



## Abmessungen

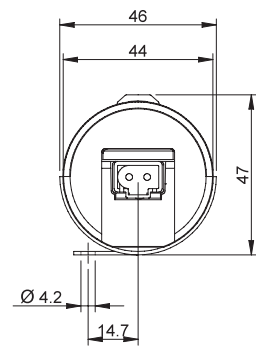
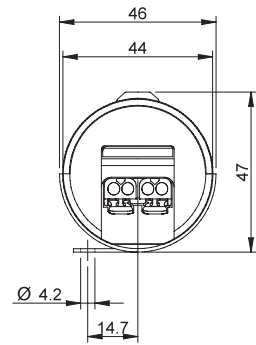
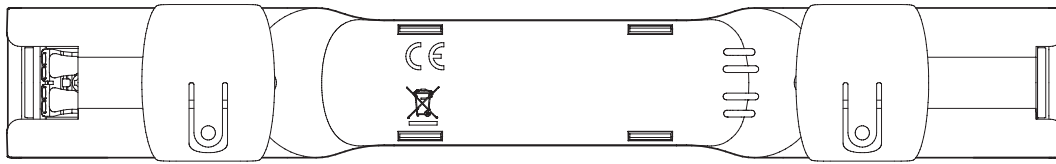
Typ 7L.4x.0.xxx.1100 / 1200



G

## Abmessungen

Typ 7L.4x.0.xxx.2100 / 2200



G

