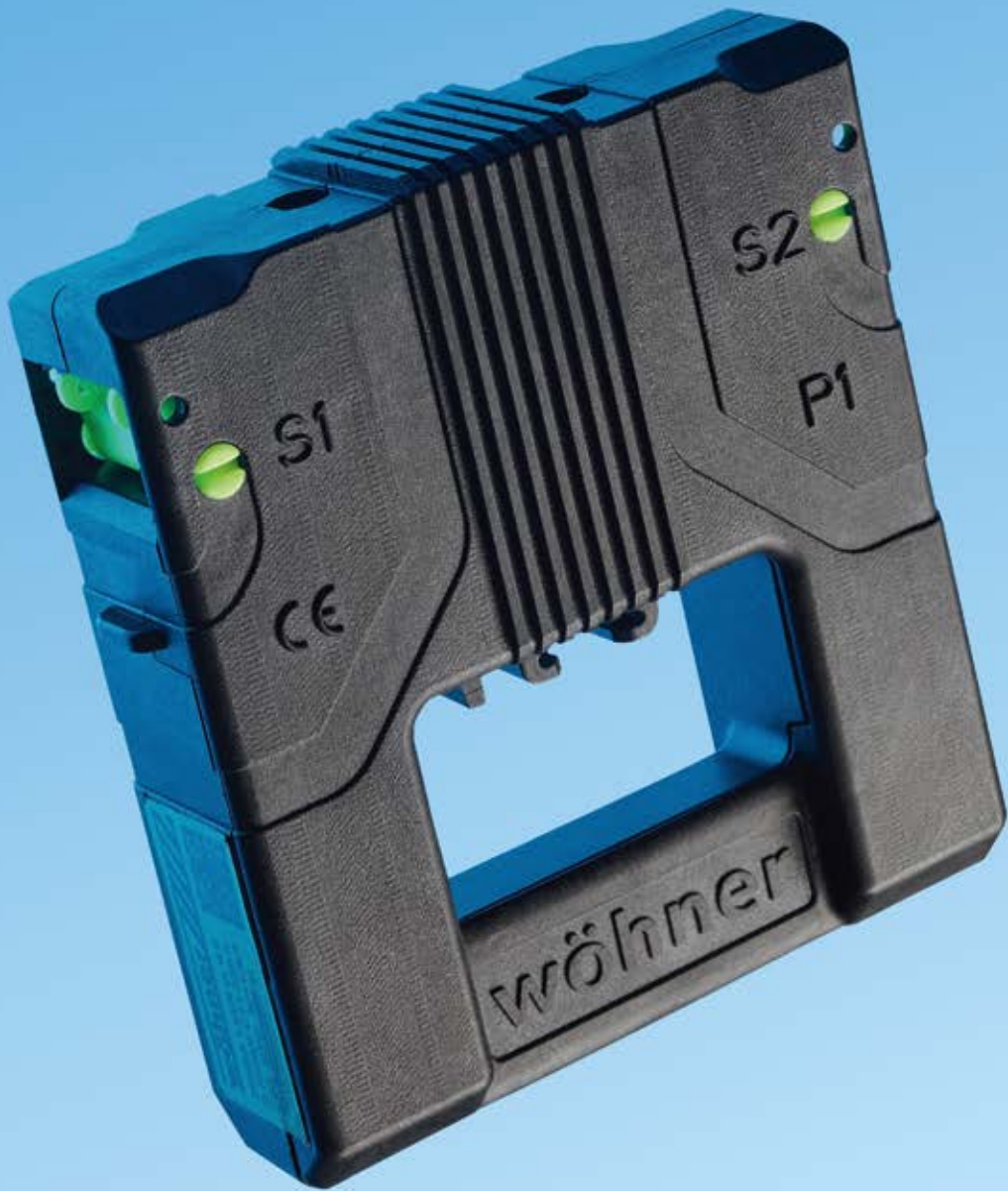


Zubehör



# Stromwandler

für 60Classic Sammelschienen 25 - 30 x 5 bis 12 - 30 x 10 und für Wandlermodul



## Stromwandler, mit Klemmen

Ausführung	Genauigkeits- klasse	Bemessungs- scheinleistung	VE	Gewicht kg/100 St.	PG	Preis €/St.	Art.-Nr.		
Stromwandler 200 A / 5 A	1	2,50 VA	1	13,5	23	52,00	<b>37212</b>		
Stromwandler 250 A / 5 A			1	13,5	23	52,00	<b>37213</b>		
Stromwandler 400 A / 5 A			1	13,5	23	52,00	<b>37214</b>		
Stromwandler 500 A / 5 A			1	13,5	23	52,00	<b>37215</b>		
Stromwandler 600 A / 5 A			1	13,5	23	52,00	<b>37216</b>		
Stromwandler 800 A / 5 A			1	13,5	23	59,28	<b>37217</b>		
Stromwandler 910 A / 5 A			1	13,5	23	59,28	<b>37218</b>		
Stromwandler 200 A / 5 A			0,5		1	13,5	23	72,80	<b>37219</b>
Stromwandler 250 A / 5 A					1	13,5	23	72,80	<b>37220</b>
Stromwandler 400 A / 5 A	1	13,5			23	72,80	<b>37221</b>		
Stromwandler 500 A / 5 A	1	13,5			23	72,80	<b>37222</b>		
Stromwandler 600 A / 5 A	1	13,5			23	72,80	<b>37223</b>		
Stromwandler 800 A / 5 A	1	13,5			23	82,99	<b>37224</b>		
Stromwandler 200 A / 5 A, mit Konformitätserklärung	1	13,5			23	72,80	<b>37232</b>		
Stromwandler 250 A / 5 A, mit Konformitätserklärung	1	13,5			23	72,80	<b>37233</b>		
Stromwandler 400 A / 5 A, mit Konformitätserklärung	1	13,5			23	72,80	<b>37234</b>		
Stromwandler 500 A / 5 A, mit Konformitätserklärung	1	13,5	23	72,80	<b>37235</b>				
Stromwandler 250 A / 5 A	0,5s		1	13,5	23	83,72	<b>37226</b>		
Stromwandler 400 A / 5 A			1	13,5	23	83,72	<b>37227</b>		
Stromwandler 500 A / 5 A			1	13,5	23	83,72	<b>37228</b>		
Stromwandler 600 A / 5 A			1	13,5	23	83,72	<b>37229</b>		
Stromwandler 800 A / 5 A			1	13,5	23	95,44	<b>37230</b>		
Stromwandler 250 A / 5 A, mit Konformitätserklärung			1	13,5	23	83,72	<b>37236</b>		
Stromwandler 400 A / 5 A, mit Konformitätserklärung			1	13,5	23	83,72	<b>37237</b>		
Stromwandler 500 A / 5 A, mit Konformitätserklärung			1	13,5	23	83,72	<b>37238</b>		

Wandler mit Konformitätserklärung: nationale Gesetze sind zu berücksichtigen; pro Wandler werden für die Konformitätserklärung, zusätzlich zum Nettopreis der Wandlers, folgende (nicht rabattierfähige) Kosten berechnet: Wandler bis 500 A 37€, Wandler 500 A bis 1000 A 54€  
Wandler mit der Genauigkeitsklasse 0,5s mit Konformitätserklärung auf Anfrage

## Zubehör

Artikel	VE	Gewicht kg/100 St.	PG	Preis €/St.	Art.-Nr.
Befestigungsclip für Stromwandler	* 3	0,5	23		<b>37900</b>

\* für die Befestigung auf Sammelschienen und in Adaptern 630 A

unverbindliche Preisempfehlung ohne MwSt. (Preisliste Deutschland), zzgl. Metallzuschläge

# Stromwandler

für EQUES®185Power Sammelschienenadapter 630 A und 1600 A



## Stromwandler, für Sammelschienenadapter 630 A

Ausführung	Genauigkeitsklasse	Bemessungs-scheinleistung	VE	Gewicht kg/100 St.	PG	Preis €/St.	Art.-Nr.
Stromwandler 200 A / 5 A	1	2,50 VA	1	13,5	23	52,00	<b>37212</b>
Stromwandler 250 A / 5 A			1	13,5	23	52,00	<b>37213</b>
Stromwandler 400 A / 5 A			1	13,5	23	52,00	<b>37214</b>
Stromwandler 500 A / 5 A			1	13,5	23	52,00	<b>37215</b>
Stromwandler 600 A / 5 A			1	13,5	23	52,00	<b>37216</b>
Stromwandler 200 A / 5 A	0,5		1	13,5	23	72,80	<b>37219</b>
Stromwandler 250 A / 5 A			1	13,5	23	72,80	<b>37220</b>
Stromwandler 400 A / 5 A			1	13,5	23	72,80	<b>37221</b>
Stromwandler 500 A / 5 A			1	13,5	23	72,80	<b>37222</b>
Stromwandler 600 A / 5 A			1	13,5	23	72,80	<b>37223</b>
Stromwandler 200 A / 5 A, mit Konformitätserklärung			1	13,5	23	72,80	<b>37232</b>
Stromwandler 250 A / 5 A, mit Konformitätserklärung			1	13,5	23	72,80	<b>37233</b>
Stromwandler 400 A / 5 A, mit Konformitätserklärung			1	13,5	23	72,80	<b>37234</b>
Stromwandler 500 A / 5 A, mit Konformitätserklärung			1	13,5	23	72,80	<b>37235</b>
Stromwandler 250 A / 5 A			0,5s		1	13,5	23
Stromwandler 400 A / 5 A	1	13,5			23	83,72	<b>37227</b>
Stromwandler 500 A / 5 A	1	13,5			23	83,72	<b>37228</b>
Stromwandler 600 A / 5 A	1	13,5			23	83,72	<b>37229</b>

Wandler mit Konformitätserklärung: nationale Gesetze sind zu berücksichtigen; pro Wandler werden für die Konformitätserklärung, zusätzlich zum Nettopreis der Wandlers, folgende (nicht rabattierfähige) Kosten berechnet: Wandler bis 500 A 37€, Wandler 500 A bis 1000 A 54€  
Wandler mit der Genauigkeitsklasse 0,5s mit Konformitätserklärung auf Anfrage

## Zubehör

Artikel	VE	Gewicht kg/100 St.	PG	Preis €/St.	Art.-Nr.
Befestigungsclip für Stromwandler	* 3	0,5	23	a.A.	<b>37900</b>

\* für die Befestigung auf Sammelschienen und in Adaptern 630 A



## Stromwandler, für Sammelschienenadapter 1600 A

Ausführung	Genauigkeitsklasse	Bemessungs-scheinleistung	VE	Gewicht kg/100 St.	PG	Preis €/St.	Art.-Nr.
Stromwandler 630 A / 5 A	1	5,00 VA	1	14,0	23	74,40	<b>32983</b>
Stromwandler 800 A / 5 A			1	14,0	23	74,40	<b>32984</b>
Stromwandler 1000 A / 5 A			1	14,0	23	74,40	<b>32985</b>
Stromwandler 1250 A / 5 A			1	14,0	23	74,40	<b>32986</b>
Stromwandler 1600 A / 5 A			1	14,0	23	74,40	<b>32987</b>

je nach Adaptertyp 1 oder 2 Stromwandler pro Phase einsetzbar; siehe Produktbeschreibung Adapter [www.woehner.com](http://www.woehner.com)

unverbindliche Preisempfehlung ohne MwSt. (Preisliste Deutschland), zzgl. Metallzuschläge

# Stromwandler

für QUADRON®185Power und QUADRON®185Power Speed Gr. 00



## Stromwandler, für NH-Sicherungs-Lasttrennleiste und NH-Lasttrennschalter mit Sicherungen Speed Gr. 00, mit Klemmen

Ausführung	Genauigkeits- klasse	Bemessungs- schein- leistung	VE	Gewicht kg/100 St.	PG	Preis €/St.	Art.-Nr.
Stromwandler 80 A / 5 A	1	2,50 VA	1	14,0	23	50,86	<b>33741</b>
Stromwandler 150 A / 5 A			1	14,0	23	50,86	<b>33742</b>
Stromwandler 100 A / 5 A	0,5	1,50 VA	1	28,0	23	66,56	<b>33749</b>
Stromwandler 150 A / 5 A			1	28,0	23	66,56	<b>33751</b>
Stromwandler 100 A / 5 A, mit Konformitätserklärung			1	28,0	23	112,32	<b>33750</b>
Stromwandler 150 A / 5 A, mit Konformitätserklärung			1	28,0	23	112,32	<b>33752</b>

Wandler mit Konformitätserklärung: nationale Gesetze sind zu berücksichtigen; pro Wandler werden für die Konformitätserklärung, zusätzlich zum Nettopreis der Wandlers, folgende (nicht rabattierfähige) Kosten berechnet: Wandler bis 500 A 37€, Wandler 500 A bis 1000 A 54€

Wandler mit der Genauigkeitsklasse 0,5s mit Konformitätserklärung auf Anfrage

## Stromwandler, für Doppeladapter, mit Leitungen

Ausführung	Genauigkeits- klasse	Bemessungs- schein- leistung	VE	Gewicht kg/100 St.	PG	Preis €/St.	Art.-Nr.
Stromwandler 150 A / 5 A *	1	1,50 VA	1	14,0	23	78,86	<b>33744</b>

Wandler mit Konformitätserklärung: nationale Gesetze sind zu berücksichtigen; pro Wandler werden für die Konformitätserklärung, zusätzlich zum Nettopreis der Wandlers, folgende (nicht rabattierfähige) Kosten berechnet: Wandler bis 500 A 37€, Wandler 500 A bis 1000 A 54€

Wandler mit der Genauigkeitsklasse 0,5s mit Konformitätserklärung auf Anfrage

\* mit Leitungen 2,5 mm<sup>2</sup>, 1,50 m lang

unverbindliche Preisempfehlung ohne MwSt. (Preisliste Deutschland), zzgl. Metallzuschläge

# Stromwandler

für QUADRON®185Power Gr. 1 - 3



## Stromwandler, für NH-Sicherungs-Lasttrennleiste Gr. 1 - 3, mit Klemmen

Artikel	Genauigkeits- klasse	Bemessungs- scheinleistung	VE	Gewicht kg/100 St.	PG	Preis €/St.	Art.-Nr.
Stromwandler 150 A / 5 A *	1	1,50 VA	1	14,0	23	78,86	<b>33744</b>
Stromwandler 200 A / 5 A		2,50 VA	1	13,5	23	52,00	<b>37212</b>
Stromwandler 250 A / 5 A		1	13,5	23	52,00	<b>37213</b>	
Stromwandler 400 A / 5 A		1	13,5	23	52,00	<b>37214</b>	
Stromwandler 500 A / 5 A		1	13,5	23	52,00	<b>37215</b>	
Stromwandler 600 A / 5 A		1	13,5	23	52,00	<b>37216</b>	
Stromwandler 200 A / 5 A	0,5	1	1	13,5	23	72,80	<b>37219</b>
Stromwandler 250 A / 5 A		1	1	13,5	23	72,80	<b>37220</b>
Stromwandler 400 A / 5 A		1	1	13,5	23	72,80	<b>37221</b>
Stromwandler 500 A / 5 A		1	1	13,5	23	72,80	<b>37222</b>
Stromwandler 600 A / 5 A		1	1	13,5	23	72,80	<b>37223</b>
Stromwandler 200 A / 5 A, mit Konformitätserklärung		1	1	13,5	23	72,80	<b>37232</b>
Stromwandler 250 A / 5 A, mit Konformitätserklärung		1	1	13,5	23	72,80	<b>37233</b>
Stromwandler 400 A / 5 A, mit Konformitätserklärung		1	1	13,5	23	72,80	<b>37234</b>
Stromwandler 500 A / 5 A, mit Konformitätserklärung		1	1	13,5	23	72,80	<b>37235</b>

Wandler mit Konformitätserklärung: nationale Gesetze sind zu berücksichtigen; pro Wandler werden für die Konformitätserklärung, zusätzlich zum Nettopreis der Wandlers, folgende (nicht rabattierfähige) Kosten berechnet: Wandler bis 500 A 37€, Wandler 500 A bis 1000 A 54€

Wandler mit der Genauigkeitsklasse 0,5s mit Konformitätserklärung auf Anfrage

\* mit Leitungen 2,5 mm<sup>2</sup>, 1,50 m lang

unverbindliche Preisempfehlung ohne MwSt. (Preisliste Deutschland), zzgl. Metallzuschläge

# Stromwandler

für QUADRON®185Power Speed Gr. 1 - 3



**Stromwandler**, für NH-Lasttrennschalter mit Sicherungen in Leistenform Gr. 1 - 3, mit Klemmen

Artikel	Genauigkeits- klasse	Bemessungs- scheinleistung	VE	Gewicht kg/100 St.	PG	Preis €/St.	Art.-Nr.
Stromwandler 200 A / 5 A	1	1,50 VA	1	10,4	23	58,43	<b>37200</b>
Stromwandler 250 A / 5 A			1	10,4	23	58,43	<b>37201</b>
Stromwandler 400 A / 5 A			1	10,4	23	58,43	<b>37202</b>
Stromwandler 500 A / 5 A			1	10,4	23	58,43	<b>37203</b>
Stromwandler 200 A / 5 A	0,5		1	10,4	23	85,50	<b>37204</b>
Stromwandler 250 A / 5 A			1	10,4	23	85,50	<b>37205</b>
Stromwandler 400 A / 5 A			1	10,4	23	85,50	<b>37206</b>
Stromwandler 500 A / 5 A			1	10,4	23	85,50	<b>37207</b>
Stromwandler 200 A / 5 A, mit Konformitätserklärung		1	10,4	23	85,50	<b>37208</b>	
Stromwandler 250 A / 5 A, mit Konformitätserklärung		1	10,4	23	85,50	<b>37209</b>	
Stromwandler 400 A / 5 A, mit Konformitätserklärung		1	10,4	23	85,50	<b>37210</b>	
Stromwandler 500 A / 5 A, mit Konformitätserklärung		1	10,4	23	85,50	<b>37211</b>	

Wandler mit Konformitätserklärung: nationale Gesetze sind zu berücksichtigen; pro Wandler werden für die Konformitätserklärung, zusätzlich zum Nettopreis der Wandlers, folgende (nicht rabattierfähige) Kosten berechnet: Wandler bis 500 A 37€, Wandler 500 A bis 1000 A 54€  
Wandler mit der Genauigkeitsklasse 0,5s mit Konformitätserklärung auf Anfrage

unverbindliche Preisempfehlung ohne MwSt. (Preisliste Deutschland), zzgl. Metallzuschläge

# D0-Sicherungen

nach IEC / HD / DIN VDE 60269-3



## Sicherungseinsatz gG (gL)

Größe	Bemessungsspannung	Bemessungs-ausschaltvermögen	VE	Gewicht kg/100 St.	PG	Preis €/St.	Art.-Nr.	
D01-Sicherungseinsatz 2 A	400 V AC / 250 V DC	50 kA AC / 8 kA DC	10	0,6	22	0,82	<b>01685</b>	
D01-Sicherungseinsatz 4 A			10	0,6	22	0,82	<b>01686</b>	
D01-Sicherungseinsatz 6 A			10	0,6	22	0,82	<b>01687</b>	
D01-Sicherungseinsatz 10 A			10	0,6	22	0,82	<b>01688</b>	
D01-Sicherungseinsatz 16 A			10	0,7	22	0,82	<b>01689</b>	
D02-Sicherungseinsatz 20 A			10	1,2	22	0,91	<b>01690</b>	
D02-Sicherungseinsatz 25 A			10	1,3	22	0,91	<b>01691</b>	
D02-Sicherungseinsatz 32 A			100 kA AC / 8 kA DC	10	1,3	22	0,97	<b>01697</b>
D02-Sicherungseinsatz 35 A			50 kA AC / 8 kA DC	10	1,3	22	0,97	<b>01692</b>
D02-Sicherungseinsatz 40 A			100 kA AC / 8 kA DC	10	1,3	22	0,97	<b>01698</b>
D02-Sicherungseinsatz 50 A		50 kA AC / 8 kA DC	10	1,5	22	1,00	<b>01693</b>	
D02-Sicherungseinsatz 63 A			10	1,5	22	0,97	<b>01694</b>	

## Hülsen-Passeinsatz für E 14

D01-Hülsen-Passeinsatz 2 A	50	0,1	22	0,48	<b>01715</b>
D01-Hülsen-Passeinsatz 4 A	50	0,1	22	0,48	<b>01716</b>
D01-Hülsen-Passeinsatz 6 A	50	0,1	22	0,48	<b>01717</b>
D01-Hülsen-Passeinsatz 10 A	50	0,1	22	0,48	<b>01718</b>

## Hülsen-Passeinsatz für E 18

D01 Spez.-Hülsen-Passeinsatz 2 A	50	0,1	22	0,52	<b>01724</b>
D01 Spez.-Hülsen-Passeinsatz 4 A	50	0,1	22	0,52	<b>01725</b>
D01 Spez.-Hülsen-Passeinsatz 6 A	50	0,1	22	0,52	<b>01726</b>
D01 Spez.-Hülsen-Passeinsatz 10 A	50	0,1	22	0,52	<b>01727</b>
D01 Spez.-Hülsen-Passeinsatz 16 A	50	0,1	22	0,52	<b>01728</b>
D02-Hülsen-Passeinsatz 20 A	50	0,1	22	0,52	<b>01719</b>
D02-Hülsen-Passeinsatz 25 A	50	0,1	22	0,52	<b>01720</b>
D02-Hülsen-Passeinsatz 32 A	50	0,1	22	0,52	<b>01723</b>
D02-Hülsen-Passeinsatz 35 A / 40 A	50	0,1	22	0,52	<b>01721</b>
D02-Hülsen-Passeinsatz 50 A	50	0,1	22	0,52	<b>01722</b>

unverbindliche Preisempfehlung ohne MwSt. (Preisliste Deutschland), zzgl. Metallzuschläge



# D0-Sicherungen

nach IEC / HD / DIN VDE 60269-3



## Schraubkappe, 400 V AC / 250 V DC

Größe	Ausführung	VE	Gewicht kg/100 St.	PG	Preis €/St.	Art.-Nr.
D01-Schraubkappe, Porzellan	E 14	20	1,9	22	1,12	<b>01103</b>
D01-Schraubkappe, Kunststoff		20	1,2	22	0,97	<b>31005</b>
D02-Schraubkappe, Porzellan	E 18	20	1,8	22	1,30	<b>01104</b>
D02-Schraubkappe, Kunststoff		20	1,3	22	1,07	<b>31006</b>
D02-Schraubkappe, Kunststoff, mit Reduzierfeder für D01		20	1,4	22	1,83	<b>31104</b>

## Sperrkappe

Sperrkappe D01 Industrie-Ausführung	E 14	36	1,1	22	34,62	<b>31909</b>
Sperrkappe D01 EVU-Ausführung		36	1,1	22	34,62	<b>31908</b>
Sperrkappe D02 Industrie-Ausführung	E 18	36	1,1	22	34,62	<b>31910</b>
Sperrkappe D02 EVU-Ausführung		36	1,1	22	34,62	<b>31904</b>

## Spezial-Haltefeder

Größe	Bemessungs- strom	VE	Gewicht kg/100 St.	PG	Preis €/St.	Art.-Nr.
Spez.-Haltefeder für D01 - E 18	2 - 16 A	50	0,1	22	0,41	<b>01729</b>

## Passhülsen-Schlüssel

D01 - D03	1	2,8	22	14,25	<b>01730</b>
-----------	---	-----	----	-------	--------------

## Spezialschlüssel für Sperrkappe

Ausführung Industrie für D und D0	1	3,6	22	15,40	<b>31913</b>
-----------------------------------	---	-----	----	-------	--------------

unverbindliche Preisempfehlung ohne MwSt. (Preisliste Deutschland), zzgl. Metallzuschläge

# D-Sicherungen

nach IEC / HD / DIN VDE 60269-3



## Sicherungseinsatz gG (gL)

Größe	Bemessungsspannung	Bemessungs- ausschaltvermögen	Ausführung	VE	Gewicht kg/100 St.	PG	Preis €/St.	Art.-Nr.
D-Sicherungseinsatz 2 A	500 V AC / 500 V DC	50 kA AC / 8 kA DC	E 27	5	2,7	22	0,85	<b>01670</b>
D-Sicherungseinsatz 4 A				5	2,8	22	0,85	<b>01671</b>
D-Sicherungseinsatz 6 A				5	2,8	22	0,85	<b>01672</b>
D-Sicherungseinsatz 10 A				5	2,8	22	0,85	<b>01673</b>
D-Sicherungseinsatz 16 A				5	2,9	22	0,85	<b>01674</b>
D-Sicherungseinsatz 20 A				5	3,1	22	0,85	<b>01675</b>
D-Sicherungseinsatz 25 A				5	3,2	22	0,85	<b>01676</b>
D-Sicherungseinsatz 35 A				E 33	5	4,8	22	1,13
D-Sicherungseinsatz 50 A			5		5,0	22	1,13	<b>01678</b>
D-Sicherungseinsatz 63 A			5		5,2	22	1,13	<b>01679</b>

## Schraub-Passeinsatz

D-Schraub-Passeinsatz 2 A	E 27 / E 33	25	1,3	22	0,49	<b>01741</b>
D-Schraub-Passeinsatz 4 A		25	1,2	22	0,56	<b>01701</b>
D-Schraub-Passeinsatz 6 A		25	1,2	22	0,56	<b>01702</b>
D-Schraub-Passeinsatz 10 A		25	1,2	22	0,57	<b>01703</b>
D-Schraub-Passeinsatz 16 A		25	1,2	22	0,57	<b>01704</b>
D-Schraub-Passeinsatz 20 A		25	1,2	22	0,58	<b>01705</b>
D-Schraub-Passeinsatz 25 A		25	1,2	22	0,58	<b>01706</b>
D-Schraub-Passeinsatz 35 A		E 33	25	2,0	22	0,95
D-Schraub-Passeinsatz 50 A	25		2,0	22	0,95	<b>01708</b>
D-Schraub-Passeinsatz 63 A	25		2,0	22	0,95	<b>01709</b>

## Ring-Passeinsatz

Ring-Passeinsatz 2 A	E 27	50	0,4	22	0,44	<b>01541</b>
Ring-Passeinsatz 4 A		50	0,4	22	0,44	<b>01542</b>
Ring-Passeinsatz 6 A		50	0,4	22	0,44	<b>01543</b>
Ring-Passeinsatz 10 A		50	0,4	22	0,40	<b>01544</b>
Ring-Passeinsatz 16 A		50	0,4	22	0,44	<b>01545</b>
Ring-Passeinsatz 20 A		50	0,4	22	0,51	<b>01546</b>
Ring-Passeinsatz 25 A		50	0,4	22	0,51	<b>01547</b>
Ring-Passeinsatz 35 A		E 33	50	0,4	22	0,64
Ring-Passeinsatz 50 A	50		0,4	22	0,64	<b>01549</b>
Ring-Passeinsatz 63 A	50		0,4	22	0,64	<b>01550</b>

unverbindliche Preisempfehlung ohne MwSt. (Preisliste Deutschland), zzgl. Metallzuschläge

# D-Sicherungen

nach IEC / HD / DIN VDE 60269-3



## Schraubkappe

Größe	Ausführung	Bemessungs- spannung	VE	Gewicht kg/100 St.	PG	Preis €/St.	Art.-Nr.
D-Schraubkappe, Porzellan	E 27	500 V	20	4,8	22	1,17	<b>01098</b>
D-Schraubkappe, Kunststoff			20	2,8	22	2,51	<b>31098</b>
D-Schraubkappe, Porzellan	E 33		20	7,9	22	1,99	<b>01100</b>
D-Schraubkappe, Kunststoff			20	4,8	22	3,03	<b>31100</b>

## Sperrkappe

Sperrkappe DII Industrie-Ausführung	E 27	500 V	20	1,7	22	37,52	<b>31911</b>
Sperrkappe DII EVU-Ausführung			20	1,7	22	37,52	<b>31905</b>
Sperrkappe DIII Industrie-Ausführung	E 33		10	2,6	22	47,87	<b>31912</b>
Sperrkappe DIII EVU-Ausführung			10	2,6	22	47,87	<b>31906</b>

## Passschrauben-Schlüssel

Ausführung	VE	Gewicht kg/100 St.	PG	Preis €/St.	Art.-Nr.
E 27 / E 33	1	4,7	22	15,15	<b>01998</b>

## Passring-Schlüssel

E 27 / E 33	1	3,7	22	28,61	<b>01059</b>
-------------	---	-----	----	-------	--------------

## Spezialschlüssel für Sperrkappe

Ausführung Industrie für D und D0	1	3,6	22	15,40	<b>31913</b>
-----------------------------------	---	-----	----	-------	--------------

unverbindliche Preisempfehlung ohne MwSt. (Preisliste Deutschland), zzgl. Metallzuschläge

# NH-Sicherungen

nach IEC / HD / DIN VDE 60269-2



## Sicherungseinsatz gG (gL)

Größe	Bemessungsstrom	Bemessungs- spannung AC	Bemessungs- spannung DC	VE	Gewicht kg/100 St.	PG	Preis €/St.	Art.-Nr.
NH 000	125 A	400 V	250 V	3	12,2	22	19,60	<b>03243</b>
	6 A	500 V		3	13,0	22	8,34	<b>03523</b>
	10 A			3	13,0	22	5,66	<b>03524</b>
	16 A			3	13,0	22	5,66	<b>03525</b>
	20 A			3	13,0	22	5,66	<b>03526</b>
	25 A			3	13,0	22	5,66	<b>03527</b>
	32 A			3	13,0	22	5,66	<b>03535</b>
	35 A			3	13,0	22	5,66	<b>03528</b>
	40 A			3	13,0	22	5,66	<b>03536</b>
	50 A			3	13,0	22	5,66	<b>03529</b>
	63 A			3	13,0	22	5,66	<b>03530</b>
	80 A			3	13,0	22	5,66	<b>03531</b>
	100 A			3	13,0	22	5,66	<b>03532</b>
	NH 00			125 A	400 V	440 V	3	18,3
160 A		3	18,3	22			6,73	<b>03534</b>
6 A		690 V	250 V	3	12,7	22	8,89	<b>03908</b>
10 A				3	12,7	22	8,89	<b>03909</b>
16 A				3	12,7	22	8,89	<b>03910</b>
20 A				3	12,7	22	8,89	<b>03911</b>
25 A				3	12,7	22	8,89	<b>03912</b>
32 A				3	12,7	22	8,89	<b>03913</b>
35 A				3	12,7	22	8,89	<b>03914</b>
40 A				3	12,7	22	8,89	<b>03915</b>
50 A				3	12,7	22	8,89	<b>03916</b>
63 A				3	12,7	22	8,89	<b>03917</b>
80 A				3	19,0	22	8,89	<b>03918</b>
100 A				3	20,5	22	8,89	<b>03919</b>

NH-Sicherungen nach der Größe 000 können in NH-Sicherungsunterteile, Sicherungslasttrennschalter und NH-Schalter-Sicherungs-Einheiten der Größe 00 eingesetzt werden

## Trennmesser

Größe	Bemessungs- strom	VE	Gewicht kg/100 St.	PG	Preis €/St.	Art.-Nr.
NH 00	160 A	3	7,0	22	8,82	<b>03161</b>
NH 1	250 A	3	14,9	22	16,33	<b>03162</b>
NH 2	400 A	3	20,7	22	17,12	<b>03163</b>
NH 3	630 A	3	28,0	22	21,48	<b>03164</b>
NH 4a	1600 A	3	85,0	22	75,33	<b>03185</b>

## NH-Universal-Aufsteckgriff

Größe	Ausführung	VE	Gewicht kg/100 St.	PG	Preis €/St.	Art.-Nr.
000 - 3	ohne Stulpe	1	28,4	10	17,76	<b>03502</b>

unverbindliche Preisempfehlung ohne MwSt. (Preisliste Deutschland), zzgl. Metallzuschläge

# NH-Sicherungen

nach IEC / HD / DIN VDE 60269-2



## Sicherungseinsatz gG

Größe	Bemessungs-strom	Bemessungs-spannung AC	Bemessungs-spannung DC	VE	Gewicht kg/100 St.	PG	Preis €/St.	Art.-Nr.
NH 1	20 A	500 V	440 V	3	26,3	22	8,89	<b>03550</b>
	35 A			3	26,3	22	8,89	<b>03552</b>
	50 A			3	26,3	22	8,89	<b>03553</b>
	80 A			3	26,3	22	8,89	<b>03555</b>
	100 A			3	26,3	22	8,89	<b>03556</b>
	125 A			3	26,3	22	8,89	<b>03557</b>
	160 A			3	26,3	22	8,89	<b>03558</b>
	200 A			3	26,3	22	11,70	<b>03559</b>
	224 A			3	26,3	22	11,70	<b>03560</b>
	250 A			3	26,3	22	11,70	<b>03561</b>
	160 A	690 V	250 V	3	35,0	22	15,22	<b>03929</b>
	200 A			3	35,0	22	15,94	<b>03930</b>
	250 A			3	35,0	22	15,94	<b>03924</b>
NH 2	100 A	500 V	440 V	3	47,8	22	12,86	<b>03566</b>
	160 A			3	47,8	22	12,86	<b>03568</b>
	200 A			3	47,8	22	12,86	<b>03569</b>
	224 A			3	47,8	22	12,86	<b>03570</b>
	250 A			3	47,8	22	12,86	<b>03571</b>
	300 A			3	47,8	22	15,94	<b>03572</b>
	315 A			3	47,8	22	15,94	<b>03573</b>
	355 A			250 V	3	47,8	22	15,94
	400 A	3	47,8		22	15,94	<b>03575</b>	
	250 A	690 V	3		62,6	22	20,91	<b>03942</b>
	315 A		3	62,6	22	22,27	<b>03943</b>	
NH 3	315 A	500 V	440 V	3	65,4	22	17,31	<b>03577</b>
	400 A			3	65,4	22	17,31	<b>03579</b>
	500 A			3	65,4	22	30,04	<b>03581</b>
	630 A			3	65,4	22	30,04	<b>03582</b>
	400 A	690 V	3	96,0	22	43,17	<b>03946</b>	
	500 A		3	105,0	22	55,65	<b>03947</b>	
NH 4a	800 A	500 V	440 V	1	260,0	22	243,38	<b>03181</b>
	1000 A			1	260,0	22	264,42	<b>03182</b>
	1250 A			1	266,0	22	294,22	<b>03183</b>

unverbindliche Preisempfehlung ohne MwSt. (Preisliste Deutschland), zzgl. Metallzuschläge

# Zylindrische Sicherungen gG

nach IEC / HD 60269-2



## Sicherungseinsatz gG (gL)

Größe	Bemessungsstrom	Bemessungs- spannung	Bemessungs- ausschalt- vermögen	Leistungsabgabe	VE	Gewicht kg/100 St.	PG	Preis €/St.	Art.-Nr.
10x38	1 A	500 V	120 kA	0,5 W	10	0,6	22	1,16	<b>31008</b>
	2 A			0,7 W	10	0,6	22	1,16	<b>31182</b>
	4 A			0,8 W	10	0,6	22	1,16	<b>31183</b>
	6 A			0,9 W	10	0,6	22	1,16	<b>31184</b>
	8 A			0,9 W	10	0,6	22	1,16	<b>31009</b>
	10 A			1,3 W	10	0,6	22	1,16	<b>31185</b>
	12 A			1,3 W	10	0,6	22	1,16	<b>31010</b>
	16 A			1,9 W	10	0,6	22	1,16	<b>31186</b>
	20 A			2,3 W	10	0,6	22	1,16	<b>31187</b>
	25 A			2,8 W	10	0,6	22	1,16	<b>31188</b>
	32 A			3,0 W	400 V	10	0,6	22	1,16
14x51	2 A	690 V	80 kA	0,8 W	10	1,9	22	1,96	<b>31011</b>
	6 A			1,0 W	10	1,9	22	1,96	<b>31017</b>
	10 A		120 kA	1,8 W	10	1,9	22	1,96	<b>31190</b>
	16 A		80 kA	2,5 W	10	1,9	22	2,06	<b>31191</b>
	20 A			3,0 W	10	1,9	22	2,06	<b>31192</b>
	25 A			3,5 W	10	1,9	22	2,06	<b>31193</b>
	32 A	3,8 W		10	1,9	22	2,20	<b>31194</b>	
	40 A	500 V	4,4 W	10	1,9	22	2,20	<b>31195</b>	
	50 A	400 V	120 kA	4,7 W	10	1,9	22	2,39	<b>31196</b>
	22x58	32 A	690 V	80 kA	4,3 W	10	5,0	22	3,66
40 A		5,1 W			10	5,0	22	3,66	<b>31199</b>
50 A		5,5 W			10	5,0	22	3,80	<b>31200</b>
63 A		6,7 W			10	5,0	22	3,90	<b>31201</b>
80 A		500 V	120 kA	8,0 W	10	5,0	22	4,12	<b>31202</b>
100 A		9,0 W	10	5,0	22	4,26	<b>31203</b>		
125 A		400 V	12,5 W	10	5,0	22	4,26	<b>31204</b>	

## Sicherungseinsatz gG (gL), mit Schlagmelder

14x51	6 A	500 V	80 kA	1,1 W	10	2,0	22	5,68	<b>31366</b>
	10 A			1,3 W	10	2,0	22	6,23	<b>31368</b>
	16 A			2,0 W	10	2,0	22	5,68	<b>31370</b>
	20 A			2,5 W	10	2,0	22	5,68	<b>31371</b>
	25 A			3,3 W	10	2,0	22	6,23	<b>31372</b>
	32 A			120 kA	3,5 W	10	2,0	22	6,57
	40 A		4,8 W	10	2,0	22	6,57	<b>31374</b>	
22x58	50 A	690 V	80 kA	5,2 W	10	5,2	22	8,34	<b>31385</b>
	63 A	500 V		6,9 W	10	5,2	22	8,47	<b>31386</b>
	80 A	7,8 W		10	5,2	22	8,47	<b>31387</b>	

unverbindliche Preisempfehlung ohne MwSt. (Preisliste Deutschland), zzgl. Metallzuschläge

# Zylindrische Sicherungen gR und gPV

gR nach IEC / EN 60269-4 und gPV nach IEC / EN 60269-6



## Sicherungseinsatz gR

Größe	Bemessungsstrom	Bemessungs- spannung	Bemessungs- ausschalt- vermögen	Leistungsabgabe	VE	Gewicht kg/100 St.	PG	Preis €/St.	Art.-Nr.
10x38	1 A	690 V	200 kA	0,9 W	10	0,6	22	10,44	31205
	2 A			1,0 W	10	0,6	22	10,44	31206
	4 A			1,1 W	10	0,6	22	10,44	31207
	6 A			1,6 W	10	0,6	22	10,44	31208
	10 A			2,1 W	10	0,6	22	10,44	31209
	12 A			3,1 W	10	0,6	22	10,44	31210
	16 A			4,4 W	10	0,6	22	10,44	31211
	20 A			5,8 W	10	0,6	22	10,44	31212
	25 A			6,8 W	10	0,6	22	11,21	31213
	30 A			8,2 W	10	0,6	22	11,21	31214
14x51	10 A			2,6 W	10	1,9	22	12,77	31215
	16 A			4,7 W	10	1,9	22	13,31	31216
	20 A			6,0 W	10	1,9	22	13,31	31217
	32 A			9,5 W	10	1,9	22	13,59	31219
	40 A			10,0 W	10	1,9	22	17,23	31220
	50 A			12,0 W	10	1,9	22	17,23	31221
22x58	50 A			15,0 W	10	5,0	22	21,67	31226
	63 A			16,0 W	10	5,0	22	26,58	31227
	80 A			18,0 W	10	5,0	22	26,58	31228
	100 A			19,0 W	10	5,0	22	33,04	31229

## Sicherungseinsatz gPV, für Photovoltaikanwendungen

10x38	8 A	1000 V	30 kA	1,6 W	10	0,6	22	6,85	31543
	10 A			2,0 W	10	0,6	22	6,94	31544
	12 A			2,4 W	10	0,6	22	6,85	31545
	16 A			2,1 W	10	0,6	22	6,85	31546
	20 A			2,5 W	10	0,6	22	6,85	31547
14x85	16 A	1100 V		3,8 W	20	2,7	22	16,30	31560
	20 A			4,7 W	20	2,7	22	16,30	31559
	25 A			5,9 W	20	2,7	22	16,30	31558

unverbindliche Preisempfehlung ohne MwSt. (Preisliste Deutschland), zzgl. Metallzuschläge



# Zylindrische Sicherungen Class CC

nach UL 248-4



## Sicherungseinsatz Class CC, time delay (träge)

Größe	Bemessungsstrom	Bemessungsspannung	SCCR	VE	Gewicht kg/100 St.	PG	Preis €/St.	Art.-Nr.
Class CC	0,5 A	600 V	200 kA	10	0,8	22	19,99	31394
	1 A			10	0,8	22	19,99	31244
	1,5 A			10	0,8	22	19,99	31395
	2 A			10	0,8	22	19,99	31245
	2,5 A			10	0,8	22	19,99	31396
	3 A			10	0,8	22	19,99	31397
	4 A			10	0,8	22	19,99	31246
	5 A			10	0,8	22	19,99	31398
	6 A			10	0,8	22	19,99	31247
	8 A			10	0,8	22	19,99	31399
	10 A			10	0,8	22	19,99	31248
	12 A			10	0,8	22	19,99	31400
	15 A			10	0,8	22	19,99	31249
	20 A			10	0,8	22	19,99	31250
	25 A			10	0,8	22	19,99	31251
30 A	10	0,8	22	19,99	31252			

## Sicherungseinsatz Class CC, fast acting (flink)

Größe	Bemessungsstrom	Bemessungsspannung	SCCR	VE	Gewicht kg/100 St.	PG	Preis €/St.	Art.-Nr.
Class CC	0,5 A	600 V	200 kA	10	0,8	22	16,57	31401
	1 A			10	0,8	22	16,57	31235
	2 A			10	0,8	22	16,57	31236
	3 A			10	0,8	22	16,57	31404
	4 A			10	0,8	22	16,57	31237
	5 A			10	0,8	22	16,57	31405
	6 A			10	0,8	22	16,57	31238
	8 A			10	0,8	22	16,57	31406
	10 A			10	0,8	22	16,57	31239
	12 A			10	0,8	22	16,57	31407
	15 A			10	0,8	22	16,57	31240
	20 A			10	0,8	22	16,57	31241
	25 A			10	0,8	22	16,57	31242
	30 A			10	0,8	22	16,57	31243

unverbindliche Preisempfehlung ohne MwSt. (Preisliste Deutschland), zzgl. Metallzuschläge





# Zylindrische Sicherungen Class J

nach UL 248-8



## Sicherungseinsatz Class J, time delay (träge)

Größe	Bemessungsstrom	Bemessungsspannung	SCCR	VE	Gewicht kg/100 St.	PG	Preis €/St.	Art.-Nr.	
Class J, 21x57	1 A	600 V	200 kA	10	5,0	22	27,92	31333	
	2 A			10	5,0	22	27,92	31338	
	3 A			10	5,0	22	27,92	31342	
	4 A			10	5,0	22	27,92	31345	
	6 A			10	5,0	22	27,92	31349	
	8 A			10	5,0	22	27,92	31351	
	10 A			10	5,0	22	27,92	31353	
	12 A			10	5,0	22	27,92	31354	
	15 A			10	5,0	22	27,92	31355	
	20 A			10	5,0	22	27,92	31357	
	25 A			10	5,0	22	27,92	31358	
	30 A			10	5,0	22	27,92	31359	
	Class J, 27x60			35 A	10	8,5	22	54,16	31360
				40 A	10	8,5	22	54,16	31361
45 A		10	8,5	22	54,16	31362			
50 A		10	8,5	22	54,16	31363			
60 A		10	8,5	22	54,16	31364			
Class J, 29x118	70 A	1	14,5	22	90,01	03228			
	80 A	1	14,5	22	90,01	03229			
	90 A	1	14,5	22	90,01	03230			
	100 A	1	14,5	22	90,01	03231			
Class J, 41x146	125 A	1	35,5	22	180,15	03233			
	150 A	1	35,5	22	180,15	03234			
	175 A	1	35,5	22	180,15	03235			
	200 A	1	35,5	22	180,15	03236			
Class J, 54x181	250 A	1	67,0	22	360,21	03238			
	300 A	1	67,0	22	360,21	03239			
	350 A	1	67,0	22	360,21	03240			
	400 A	1	67,0	22	360,21	03241			

unverbindliche Preisempfehlung ohne MwSt. (Preisliste Deutschland), zzgl. Metallzuschläge



# Zylindrische Sicherungen Class J

nach UL 248-8



## Sicherungseinsatz Class J, fast acting (flink)

Größe	Bemessungsstrom	Bemessungsspannung	SCCR	VE	Gewicht kg/100 St.	PG	Preis €/St.	Art.-Nr.
Class J, 21x57	10 A	600 V	200 kA	10	5,0	22	32,24	31323
	15 A			10	5,0	22	32,24	31324
	20 A			10	5,0	22	32,24	31325
	25 A			10	5,0	22	32,24	31326
	30 A			10	5,0	22	32,24	31327
Class J, 27x60	35 A	600 V	200 kA	10	8,5	22	49,33	31511
	40 A			10	8,5	22	49,33	31512
	50 A			10	8,5	22	49,33	31514
	60 A			10	8,5	22	49,33	31515
Class J, 29x118	70 A	600 V	200 kA	1	14,5	22	82,79	03214
	80 A			1	14,5	22	82,79	03215
	100 A			1	14,5	22	82,79	03217
Class J, 41x146	125 A	600 V	200 kA	1	35,0	22	137,25	03219
	150 A			1	35,5	22	137,25	03220
	175 A			1	38,2	22	233,71	03221
	200 A			1	35,5	22	205,89	03222
Class J, 54x181	250 A	600 V	200 kA	1	67,0	22	344,08	03224
	300 A			1	67,0	22	523,06	03225
	350 A			1	67,0	22	344,08	03226
	400 A			1	67,0	22	523,06	03227

unverbindliche Preisempfehlung ohne MwSt. (Preisliste Deutschland), zzgl. Metallzuschläge



# Isolatoren



## Isolator, mit Innengewinde

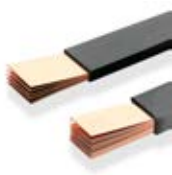
Gesamthöhe	Innengewinde beidseitig	Schlüsselweite	Bemessungsspannung	VE	Gewicht kg/100 St.	PG	Preis €/St.	Art.-Nr.
20	M6	17	600 V	100	1,2	06	2,28	<b>05779</b>
25	M5	22	1000 V	20	3,5	06	3,46	<b>05793</b>
30	M6	30	1500 V	20	5,4	06	4,28	<b>05780</b>
30	M8			20	5,3	06	4,48	<b>05792</b>
35	M6	32	1500 V	20	7,0	06	5,27	<b>05781</b>
35	M8			20	7,2	06	5,41	<b>05782</b>
40	M8	40	2000 V	20	10,2	06	6,51	<b>05783</b>
40	M10			20	10,8	06	7,35	<b>05784</b>
40	M12			20	11,8	06	8,10	<b>05791</b>
45	M8	46	2000 V	20	14,8	06	7,13	<b>05786</b>
45	M10			20	15,3	06	7,53	<b>05787</b>
50	M8	36	2000 V	20	10,9	06	8,76	<b>05790</b>
50	M10			20	12,2	06	9,21	<b>05788</b>
60	M10	40	3000 V	20	16,2	06	9,91	<b>05789</b>

## Isolator, mit Gewindebolzen und Innengewinde

Gsamthöhe	Innengewinde beidseitig	Schlüsselweite	Bemessungsspannung	VE	Gewicht kg/100 St.	PG	Preis €/St.	Art.-Nr.
30	M6	30	1500 V	20	5,3	06	5,82	<b>05800</b>
35	M6	32		20	6,0	06	6,95	<b>05801</b>
35	M8			20	8,2	06	7,21	<b>05802</b>

unverbindliche Preisempfehlung ohne MwSt. (Preisliste Deutschland), zzgl. Metallzuschläge

## Lamellierte Kupferschienen



### Lamellierte Kupferschiene, blank, isoliert (105°C), Länge 2 m

Abmessungen (Anzahl Lamellen x Breite x Dicke)	Querschnitt mm <sup>2</sup>	Bemessungsstrom 30 K	Bemessungsstrom 50 K	VE	Gewicht kg/100 St.	PG	Preis €/St.	Art.-Nr.
3x 9 x 0,8	21,6	119 A	162 A	1	40,4	06	34,39	01054
6x 9 x 0,8	43,2	176 A	240 A	1	80,6	06	42,99	01194
4x 15,5 x 0,8	49,6	205 A	279 A	1	92,8	06	48,83	01196
6x 15,5 x 0,8	74,4	257 A	350 A	1	139,2	06	61,62	01035
10x 15,5 x 0,8	124	345 A	470 A	1	232,0	06	88,15	01583
3x 20 x 1	60	240 A	326 A	1	112,4	06	56,62	01027
6x 20 x 1	120	351 A	477 A	1	225,0	06	93,93	01028
10x 20 x 1	200	470 A	640 A	1	375,0	06	186,20	01029
4x 24 x 1	96	322 A	438 A	1	180,0	06	76,20	01253
5x 24 x 1	120	363 A	494 A	1	225,0	06	93,93	01611
6x 24 x 1	144	402 A	547 A	1	270,0	06	114,23	01255
8x 24 x 1	192	471 A	641 A	1	360,0	06	153,82	01323
10x 24 x 1	240	534 A	727 A	1	450,0	06	189,28	01184
5x 32 x 1	160	453 A	617 A	1	299,0	06	144,83	01612
10x 32 x 1	320	657 A	894 A	1	598,0	06	258,02	01613
5x 40 x 1	200	541 A	736 A	1	373,0	06	174,90	01614
6x 40 x 1	240	594 A	809 A	1	447,6	06	199,30	01256
10x 40 x 1	400	774 A	1053 A	1	746,0	06	297,48	01615
5x 50 x 1	250	646 A	880 A	1	466,0	06	222,18	01060
8x 50 x 1	400	818 A	1114 A	1	746,0	06	314,82	01343
10x 50 x 1	500	914 A	1244 A	1	932,0	06	380,48	01509
5x 63 x 1	315	779 A	1061 A	1	590,0	06	404,79	01324
10x 63 x 1	630	1088 A	1481 A	1	1180,0	06	485,10	01510
10x 80 x 1	800	1305 A	1777 A	1	1490,0	06	587,77	01061
10x 100 x 1	1000	1550 A	2110 A	1	1870,0	06	785,15	01273

es ist das reine Kupfergewicht angegeben, hinzu kommt das Gewicht der Isolation.



### Halte, für lamellierte Schienen

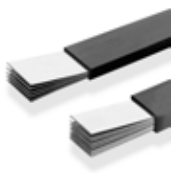
Ausführung	VE	Gewicht kg/100 St.	PG	Preis €/St.	Art.-Nr.
für 1 x lam. Cu von 6x 15,5 x 0,8 bis 10x 63 x 1	3	11,3	06	10,01	01298
zur Mehrfachbefestigung für lam. Cu von 5x 40 x 1 bis 10x 100 x 1	4	16,6	06	9,79	01299

Montage erfolgt auf Standard C-Schiene

unverbindliche Preisempfehlung ohne MwSt. (Preisliste Deutschland), zzgl. Metallzuschläge



## Lamellierte Kupferschienen



### Lamellierte Kupferschiene, verzinkt, isoliert (105°C), Länge 2 m

Abmessungen (Anzahl Lamellen x Breite x Dicke)	Querschnitt mm <sup>2</sup>	Bemessungsstrom 30 K	Bemessungsstrom 50 K	VE	Gewicht kg/100 St.	PG	Preis €/St.	Art.-Nr.
4x 15,5 x 0,8	49,6	205 A	279 A	1	92,8	06	58,73	01089
6x 15,5 x 0,8	74,4	257 A	350 A	1	139,2	06	73,89	01090
10x 15,5 x 0,8	124	345 A	470 A	1	232,0	06	116,17	01091
6x 20 x 1	120	351 A	477 A	1	225,0	06	112,57	01063
10x 20 x 1	200	470 A	640 A	1	375,0	06	223,46	01064
5x 24 x 1	120	363 A	494 A	1	225,0	06	112,57	01075
10x 24 x 1	240	534 A	727 A	1	450,0	06	240,80	01076
5x 32 x 1	160	453 A	617 A	1	299,0	06	173,36	01095
10x 32 x 1	320	657 A	894 A	1	598,0	06	309,56	01096
5x 40 x 1	200	541 A	736 A	1	373,0	06	209,85	01097
10x 40 x 1	400	774 A	1053 A	1	746,0	06	356,85	01099
5x 50 x 1	250	646 A	880 A	1	466,0	06	266,64	01112
10x 50 x 1	500	914 A	1244 A	1	932,0	06	456,58	01113
10x 63 x 1	630	1088 A	1481 A	1	1180,0	06	581,85	01123

es ist das reine Kupfergewicht angegeben, hinzu kommt das Gewicht der Isolation.



### Halte, für lamellierte Schienen

Ausführung	VE	Gewicht kg/100 St.	PG	Preis €/St.	Art.-Nr.
für 1 x lam. Cu von 6x 15,5 x 0,8 bis 10x 63 x 1	3	11,3	06	10,01	01298
zur Mehrfachbefestigung für lam. Cu von 5x 40 x 1 bis 10x 100 x 1	4	16,6	06	9,79	01299

Montage erfolgt auf Standard C-Schiene

unverbindliche Preisempfehlung ohne MwSt. (Preisliste Deutschland), zzgl. Metallzuschläge



## Anschlusschienen für PE oder N



### PE- und N-Schiene, Strombelastbarkeit 63 A, mit Schutz gegen Selbstlockern

Anschluss mm <sup>2</sup>	Anzahl Klemmstellen	Abmessungen L x B x T	VE	Gewicht kg/100 St.	PG	Preis €/St.	Art.-Nr.
10	8 Klemmstellen	52 x 9 x 6.5	100	2,2	06	1,77	<b>01126</b>
	12 Klemmstellen	78 x 9 x 6.5	100	3,2	06	2,82	<b>01127</b>
	16 Klemmstellen	104 x 9 x 6.5	100	4,3	06	3,66	<b>01128</b>
	24 Klemmstellen	156 x 9 x 6.5	50	6,7	06	5,21	<b>01129</b>
	151 Klemmstellen	1000 x 9 x 6.5	1	43,0	06	33,13	<b>01130</b>

### Anschlussklemme

35	passend für PE- und N-Schiene 01126 bis 01130		100	1,4	07	1,05	<b>01114</b>
----	---	--	-----	-----	----	------	--------------

### PE- und N-Schiene, mit Anschlusschellen, Strombelastbarkeit 63 A, mit Schutz gegen Selbstlockern

Anschluss	Ausführung	Abmessungen L x B x H	VE	Gewicht kg/100 St.	PG	Preis €/St.	Art.-Nr.
ohne Anschlusschelle	6 Klemmstellen 10 mm <sup>2</sup> , anschraubbar, 61,5 mm lang	62 x 9 x 6.5	100	2,5	06	1,96	<b>01926</b>
1 Anschlusschelle 25 mm <sup>2</sup>	12 Klemmstellen 10 mm <sup>2</sup> , anschraubbar, 124,0 mm lang	124 x 9 x 6.5	50	5,5	06	4,23	<b>01927</b>
2 Anschlusschellen 25 mm <sup>2</sup>	18 Klemmstellen 10 mm <sup>2</sup> , anschraubbar, 186,5 mm lang	187 x 9 x 6.5	60	9,6	06	6,72	<b>01928</b>
3 Anschlusschellen 25 mm <sup>2</sup>	24 Klemmstellen 10 mm <sup>2</sup> , anschraubbar, 249,0 mm lang	249 x 9 x 6.5	50	11,5	06	9,32	<b>01929</b>
4 Anschlusschellen 25 mm <sup>2</sup>	30 Klemmstellen 10 mm <sup>2</sup> , anschraubbar, 311,5 mm lang	312 x 9 x 6.5	50	16,7	06	12,07	<b>01930</b>
5 Anschlusschellen 25 mm <sup>2</sup>	36 Klemmstellen 10 mm <sup>2</sup> , anschraubbar, 374,0 mm lang	374 x 9 x 6.5	100	17,6	06	14,33	<b>01931</b>
15 Anschlusschellen 25 mm <sup>2</sup>	96 Klemmstellen 10 mm <sup>2</sup> , anschraubbar, 1000 mm lang	1000 x 9 x 6.5	1	48,0	06	27,38	<b>01932</b>

für Zugang 10 mm<sup>2</sup> muss die Anschlusschelle umgedreht werden

### Anschlusschelle

25 mm <sup>2</sup>	für PE/N-Schienen 01926 - 01932		100	0,3	06	0,29	<b>08824</b>
--------------------	---------------------------------	--	-----	-----	----	------	--------------

### Tragschienenbefestigung

für Tragschiene 35 x 7,5	für PE/N-Schienen 01126 - 01129 und 01926 - 01932		100	0,2	06	0,28	<b>08825</b>
--------------------------	---	--	-----	-----	----	------	--------------

### Klemmenträger, für PE- und N-Schienen

anschraubbar			50	1,4	06	1,21	<b>01120</b>
aufraubar auf Tragschiene TH 35			50	1,6	06	1,64	<b>01121</b>
anschraubbar			50	0,1	06	0,62	<b>01119</b>

unverbindliche Preisempfehlung ohne MwSt. (Preisliste Deutschland), zzgl. Metallzuschläge

# Anschluss- und Verbindungsklemmen



## Isolierte PE- und N-Klemme

Bemessungsstrom		Anschluss mm <sup>2</sup>	Ausführung	VE	Gewicht kg/100 St.	PG	Preis €/St.	Art.-Nr.
63 A	*	7x 10 mm <sup>2</sup>	PE-Klemme grün-gelb	50	2,7	06	2,87	<b>01144</b>
63 A	*		N-Klemme blau	50	2,7	06	2,87	<b>01143</b>
63 A	**		PE-Klemme grün/gelb	50	2,9	06	2,99	<b>01258</b>
63 A	**		N-Klemme blau	50	2,9	06	2,99	<b>01257</b>

\* zur Befestigung auf Flachschienen 12 x 2 mm

\*\* mit Tragschienenbefestigung

## Verbindungsklemme

160 A	70	60 mm lang, beidseitig Schelle	10	9,1	10	7,01	<b>03193</b>
		125 mm lang, beidseitig Schelle	10	14,6	10	7,65	<b>03173</b>
250 A	120	100 mm lang, beidseitig Schraube M10	10	16,8	10	11,93	<b>03195</b>
		200 mm lang, beidseitig Schraube M10	10	30,6	10	12,97	<b>03196</b>
630 A	240	100 mm lang, beidseitig Schraube M12	10	25,6	10	13,38	<b>03197</b>
		200 mm lang, beidseitig Schraube M12	10	42,0	10	14,66	<b>03198</b>

## Bezeichnungsschild, selbstklebend, Ø 15 mm

PE grün-gelb	200	0,1	06	0,30	<b>78442</b>
N blau	200	0,1	06	0,30	<b>78443</b>
PE/N, grün-gelb / blau	200	0,1	06	0,31	<b>78447</b>

unverbindliche Preisempfehlung ohne MwSt. (Preisliste Deutschland), zzgl. Metallzuschläge